

Décembre 2012

L'Atelier de la Moune

# Rose de Noël



*Cette petite broderie est composée de :*

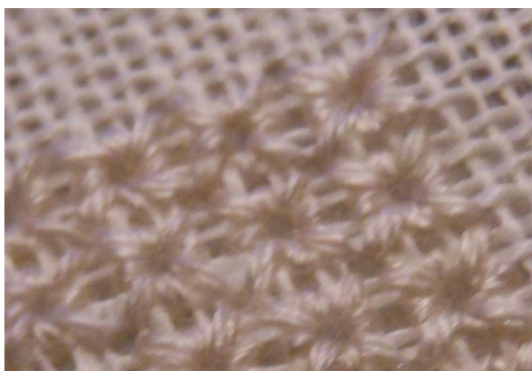
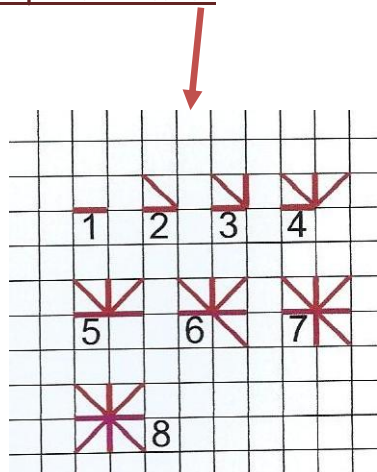
- Point de croix 1/1 fil
- Point de croix 2/2 fils
- Point d'œillet sur 4 fils de trame
- Point lancé oblique
- Point de ruban
- Point arrière

Elle a été brodée sur une toile de lin 12 fils blanc cassé avec un fil rayonne doré, un fil DMC n° S898 et un DMC n° 3866.

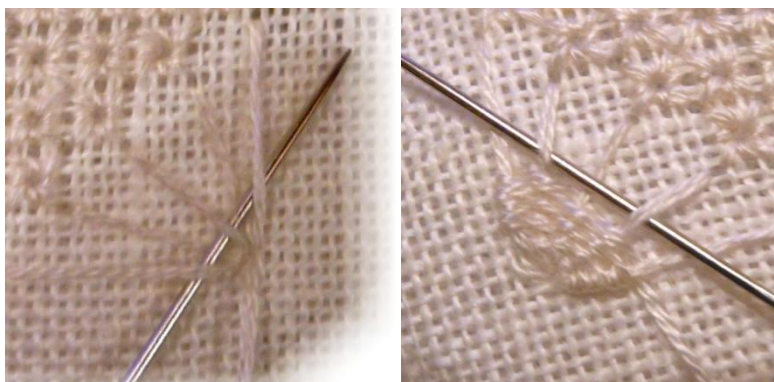
Brodez la grille comme elle se présente en commençant par l'angle gauche (se référer à La grille)

Les angles sont brodés par une succession de point d'œillet, puis de longs points lancés sur lesquels un tissage sera réalisé. Voir photos ci-dessous.

### Le point d'œillet :



### Le tissage :



A la base, 2 petites croix 1 / 1 fil terminent ce motif.



Procédez ensuite par des points de croix 2 / 2 fils avec un fil doré de votre choix.

Ici, le « *Joyeux Noël* » a été brodé au point arrière avec 1 fil de DMC n° S898.

Soulignez-le par des petits points lancés obliques avec 1 fil de la même couleur



utilisée pour les points de croix :

Terminez votre broderie par 5 points de rubans dorés qui formeront la fleur puis alternez les pétales par un autre ruban.

### La Rose de Noël :



Sortez l'aiguille de votre toile, évaluez la longueur de votre pétale, puis percez le ruban pour le maintenir en place et piquez à la longueur désirée dans la toile. Ce qui donne un nœud délicat à la fin du ruban. La difficulté est de choisir la longueur souhaitée de votre pétale et de maintenir ce choix tout au long de la réalisation de la fleur afin d'obtenir un ensemble régulier.

Le cœur de la fleur est formé par quelques perles dorées cousues



*Ma 1ere petite création de Noël est née.*

*J'espère qu'elle vous plaira.*

*Amusez vous bien !*

<http://francoieg.canalblog.com/>