

## La robe de Janvier



Les marges de coutures de 5 mm sont incluses.

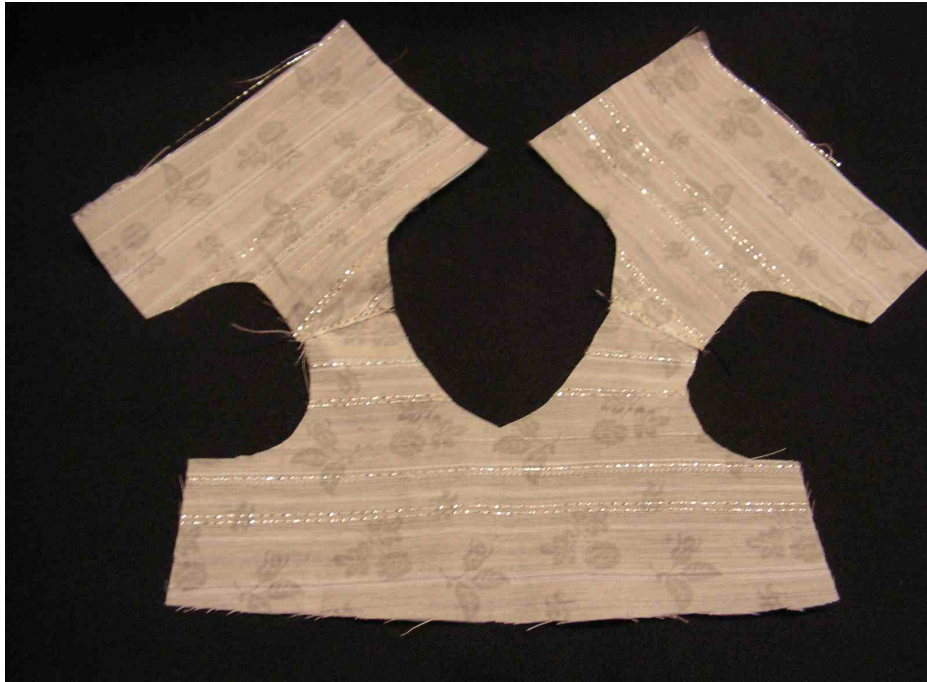
Le patron est pour une poupée de 42 cm.

Coupez :

- un devant en double sur la pliure
- deux dos
- une bande de 75\*21 cm pour la jupe
- une bande en bord côte de 15\*8 cm pour le col
- 30 cm de passepoil
- 10 cm de biais pour la fente du dos

Il vous faudra aussi : une pression et une agrafe.

Commencez par assembler les devants et dos par les épaules, endroit contre endroit :



surfilez vos coutures et rabattez-les vers les devants. Repassez puis surpiquez à environ 2 mm des coutures d'épaules. Épinglez les manches sur les emmanchures, endroit contre endroit, piquez et surfilez.



Vous pouvez faire l'ourlet au bout des manches à ce moment. Ce sera plus facile, mais je préfère les faire en dernier, quitte à les faire à la main, je trouve ça plus joli.

Rabattez les devants sur le dos, endroit contre endroit et piquez les coutures de dessous de bras et de côtés en une seule fois, puis surpiquez.

Vous allez pouvoir poser le passepoil : travailler avec le pied pour fermeture éclair de votre machine, le cordon du passepoil à l'extérieur du pied. Posez le côté plat du passepoil à ras du bord de la poitrine et piquez le long du bord.

Découpez votre passepoil jusqu'à la marque du patron, ouvrez le et coupez le cordon au niveau de la marque. Faites de même pour l'autre côté puis recousez le passepoil.



Pour faire le col, pliez la bande de bord côté dans le sens de la longueur (long côté contre long côté) et piquez sur chaque bout. Coupez les angles puis retournez.



Marquez le centre de la bande ainsi que le centre de la robe.  
Épinglez le col sur la robe, en faisant correspondre les milieux et en plaçant les extrémités de la bande sur les marques de la robe.  
Piquez au point zigzag interrompu (ou au point zigzag, ou même avec un point droit très serré)  
Rabattez la couture du col vers le bas et surpiquez à 2 mm de la couture, sur la robe, pour maintenir le col en place.



Prenez maintenant la bande pour la jupe. Pliez-la en deux dans le sens de la hauteur (petit bord sur petit bord). Piquez en arrêtant la couture à 3,5 cm du haut. Surfillez. Posez un biais sur l'ouverture laissée en haut de la jupe. Une fois le biais posé, superposez les deux côtés, pincez le bas et piquez perpendiculairement à la fente, juste sur le biais.



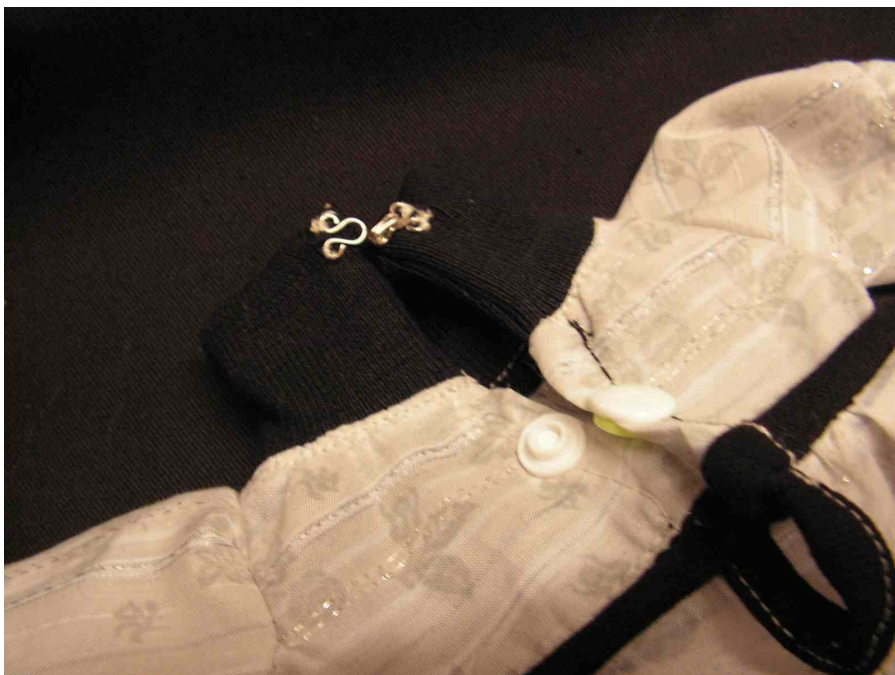
Passez un fil de fronce en haut de la jupe et réduisez la à la même dimension que le haut de la robe en se basant sur la dimension entre les deux marques. Posez la jupe sur le haut de la robe, au niveau des marques, endroit contre endroit et piquez. Surfillez puis rabattez les coutures vers le haut. Surpiquez à 2 mm de la couture, sur le haut de robe.



Rabattez maintenant les bords de la robe en effectuant un double rentré (comme un ourlet) et piquez. Cette couture va cacher les bords du col et les bords de la jupe. Attention, cette couture est assez minutieuse, alors mieux vaut y aller doucement, et même éventuellement, la bâtir avant la couture.



Posez ou cousez une pression au milieu du dos et cousez une agrafe tout en haut du col (elle sera cachée quand le col roulé sera rabattu).



Il ne reste plus qu'à coudre l'ourlet (ainsi que les ourles de manches, si ce n'était pas fait plus tôt)! J'ai rajouté un point de broderie contrastant sur ma robe : ça rigidifie un peu le bas de la robe et la fait mieux tomber, comme mon tissu est très léger.



Et voilà ! Il ne nous reste plus qu'à coudre les collants et les chaussures !



