

BLOG-AMATEUR-ARCHI-3D-POM66



MAISON CUBIQUE



Réf. CUB

© Archi-3D-Pom66

Je me suis inspirée d'une photo pour créer cette maison moderne constituée de deux cubes imbriqués l'un dans l'autre. Avec une surface habitable de 90 m², cette maison propose un habitat agréable.

L'entrée se fait par le rez-de-chaussée où se situe un bureau qui peut faire office de chambre d'amis. Un demi-niveau, en contre-bas, accueille une petite salle d'eau équipée d'un bac à douche, un lavabo et des toilettes.

L'étage supérieur reçoit le logement à proprement dit avec une cuisine aménagée ouverte sur la pièce de vie, une salle de bain avec wc, deux chambres et une pièce qui sert de rangement ou peut être destiné à une autre fonction car elle possède une fenêtre.

Le second et dernier étage débouche sur le jardin d'hiver de 28 m² et le solarium (78 m²). La pièce dite jardin d'hiver, avec ses grandes baies vitrées sur trois faces, offre un lieu de détente parfait (sieste, lecture, jeux ...).

Le "cube" du premier étage, en surplomb, permet le stationnement d'un véhicule. On peut envisager la possibilité de fermer cet emplacement sur deux côtés (gauche et au fond) , à l'aide de claustras dans un premier temps..



VUE AVANT



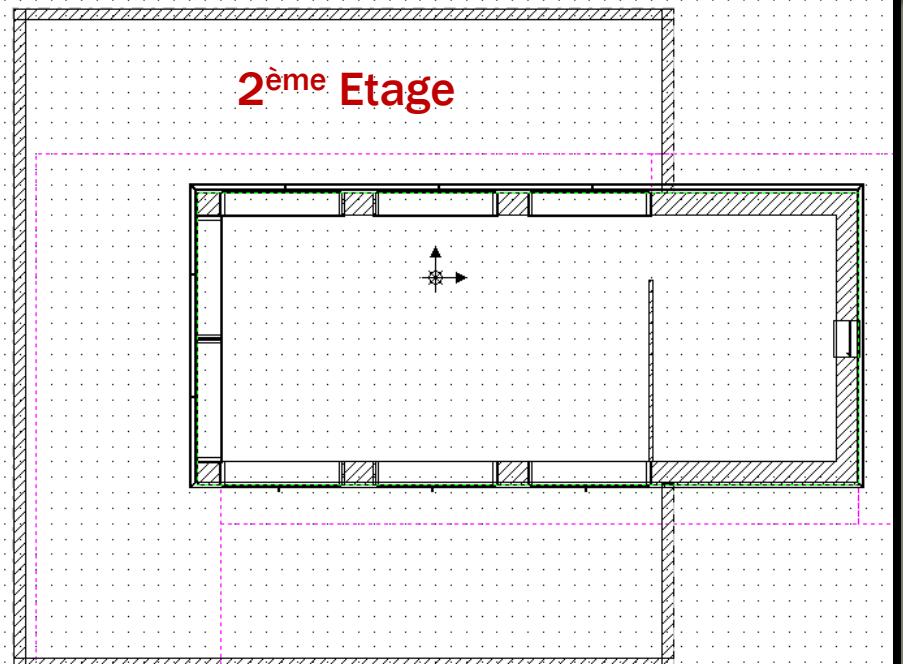
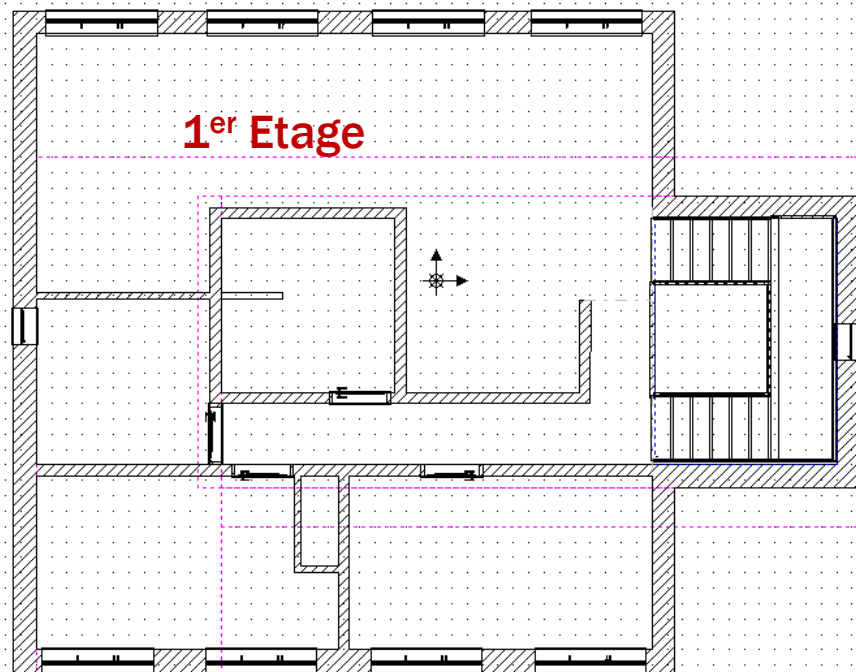
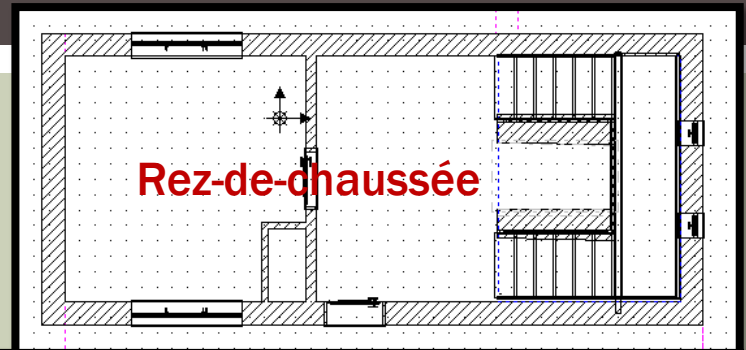
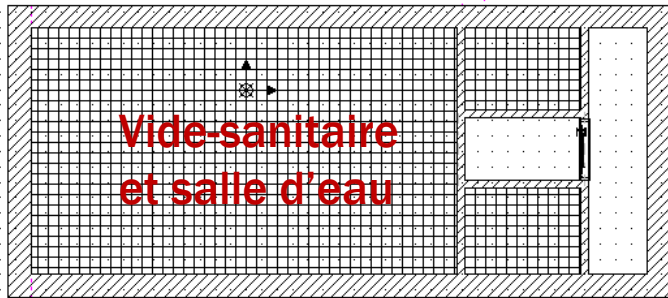
VUE ARRIERE

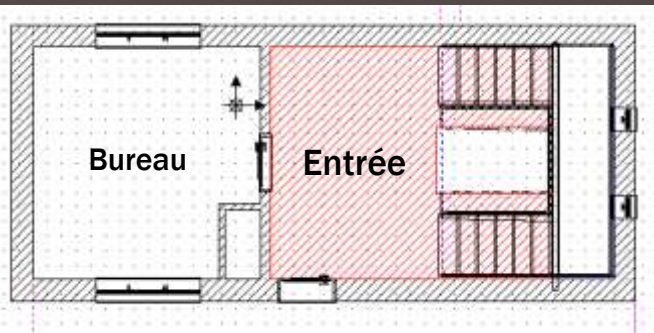


VUES LATERALES



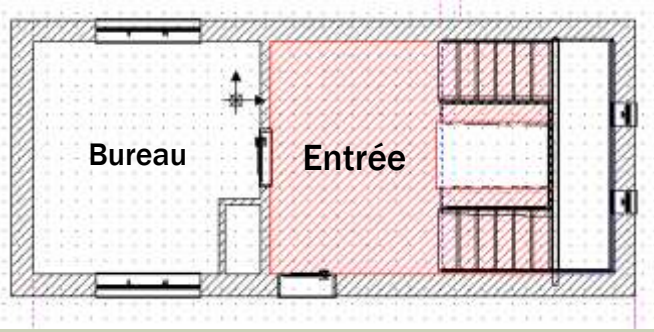
PLANS





ENTRÉE





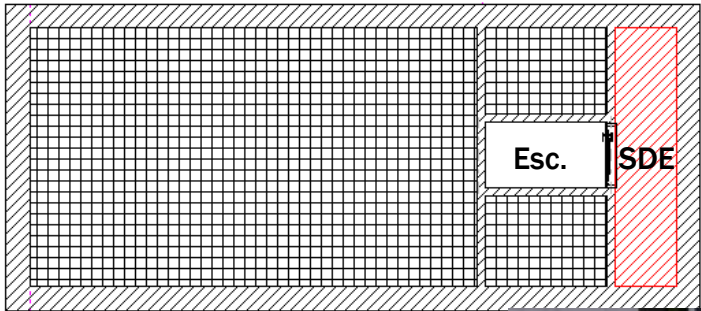
ENTRÉE

(ACCÈS AUX ETAGES
ET A LA SALLE D'EAU DU BAS)

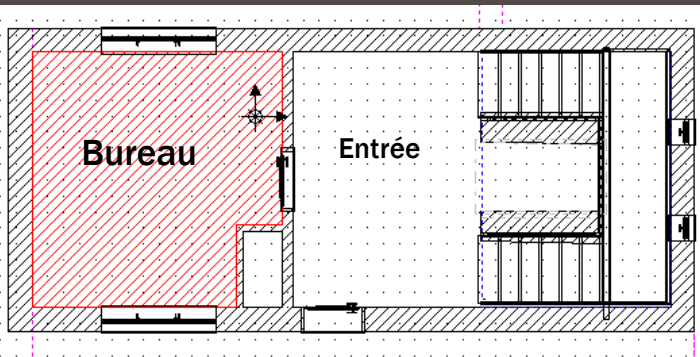


SALLE D'EAU DU BAS

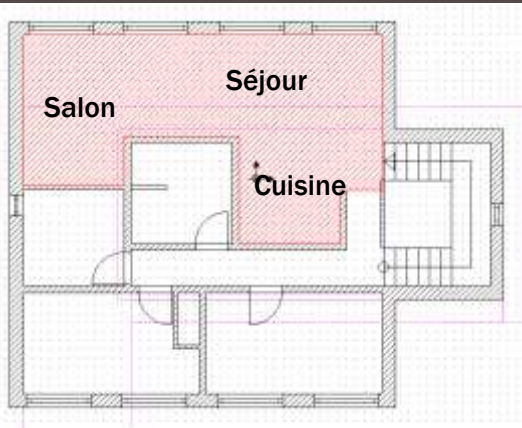
(1/2 PALIER)

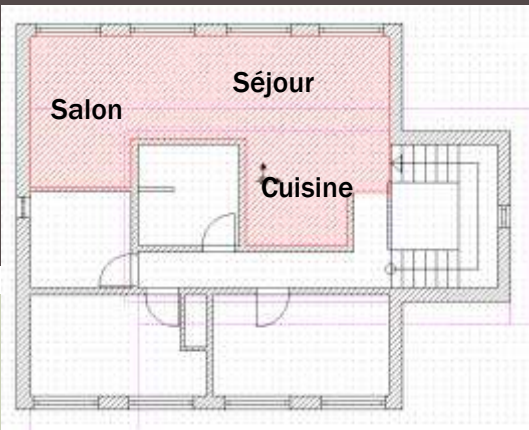


BUREAU/ CHAMBRE D'AMIS



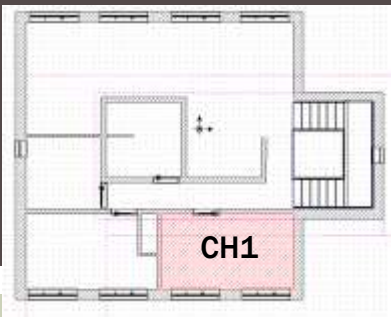
PIÈCE DE VIE





CÔTÉ SALON

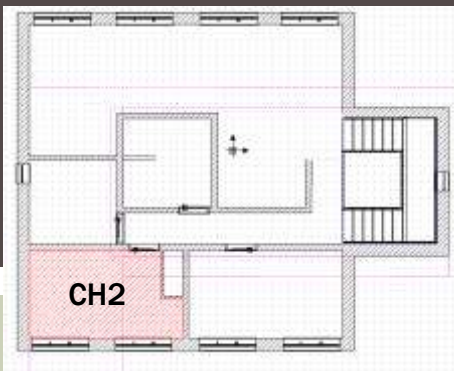




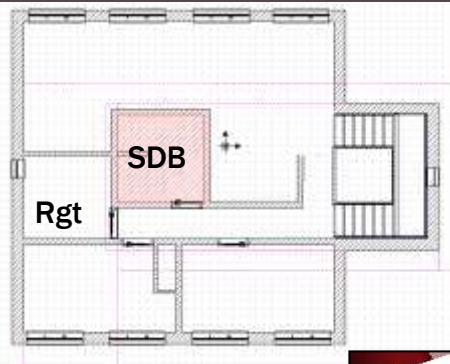
CHAMBRE 1



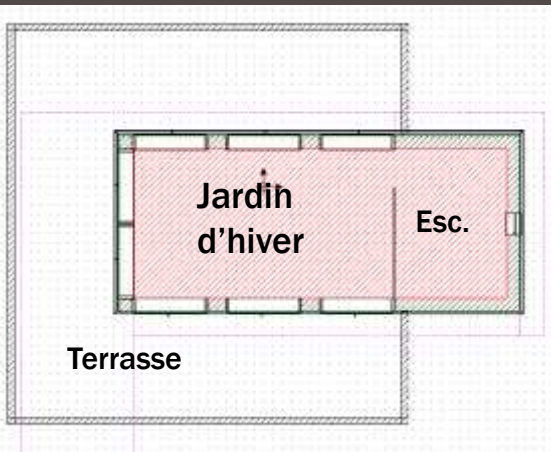
CHAMBRE 2



SALLE DE BAIN



VUE TERRASSE ET JARDIN D'HIVER



JARDIN D'HIVER



EMPLACEMENT VOITURE

OUVERT OU SEMI-FERMÉ

