

Mamzelle Cahuère

ROBE À COL ROND – BÉBÉ COROLLE

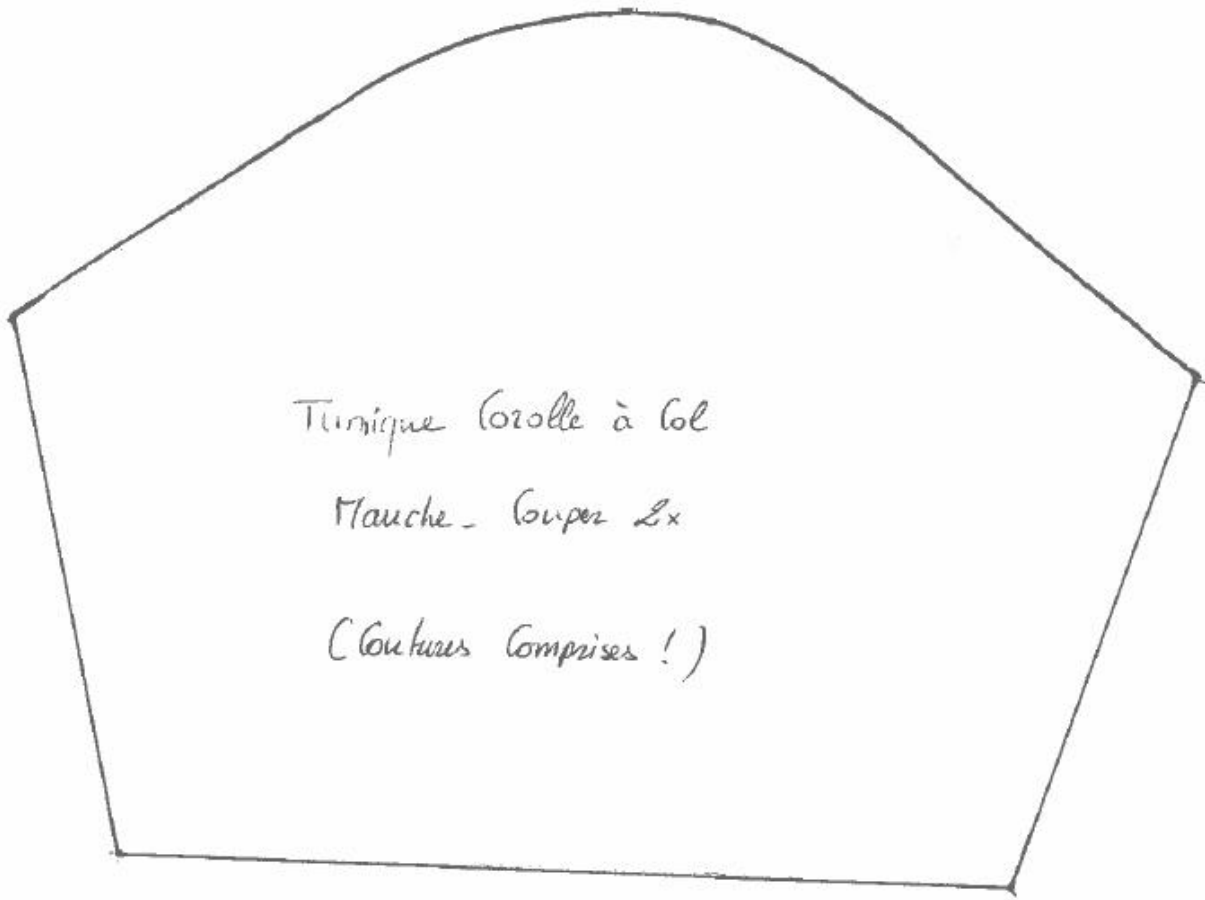


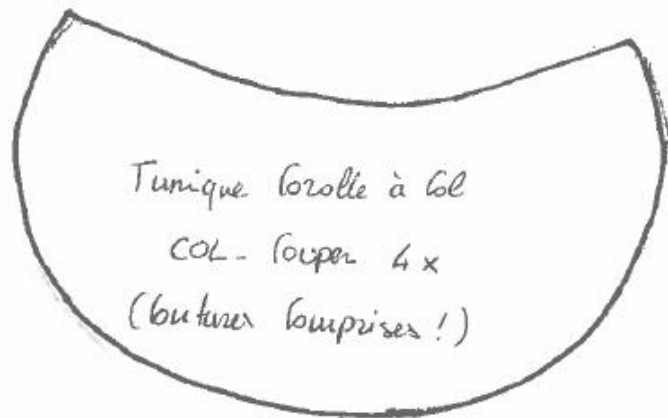
● Pas à pas -- Robe bébé Corolle à col rond

1. Couper les pièces du patron (voir plus bas) dans le tissu -- les surplus de coutures sont déjà compris dans le patron. Surfiler toutes les pièces.
2. Poser endroit contre endroit les dos sur l'empiècement devant, faire correspondre les coutures d'épaules & piquer.
3. Passer un fil de fronces sur le haut de la jupe. Poser endroit contre endroit l'empiècement devant sur la jupe, répartir les fronces et piquer.
4. Poser endroit contre endroit les 2 dos et piquer la couture milieu dos du bas jusqu'à la marque repère A.
5. Faire un ourlet de 0,5cm sur l'extérieur des manches. Poser endroit contre endroit les manches sur les emmanchures, bâtir en répartissant bien le tissu & piquer. Piquer les coutures des manches & de cotés en une seule fois
6. Poser 2 des cols endroit contre endroit et piquer l'extérieur du col.
Cranter et retrouner.
Faire de même pour les 2 cols restants.
7. Sur l'empiècement devant, repérer le milieu devant et montez le col sur l'empiècement de part et d'autre du milieu.
Piquer à ras (0,3cm)
8. Faire un ourlet de 0,5cm sur le bas de la blouse.
9. Ajuster les rentrés de la fermeture du dos, repasser & poser un scratch ou une pression.

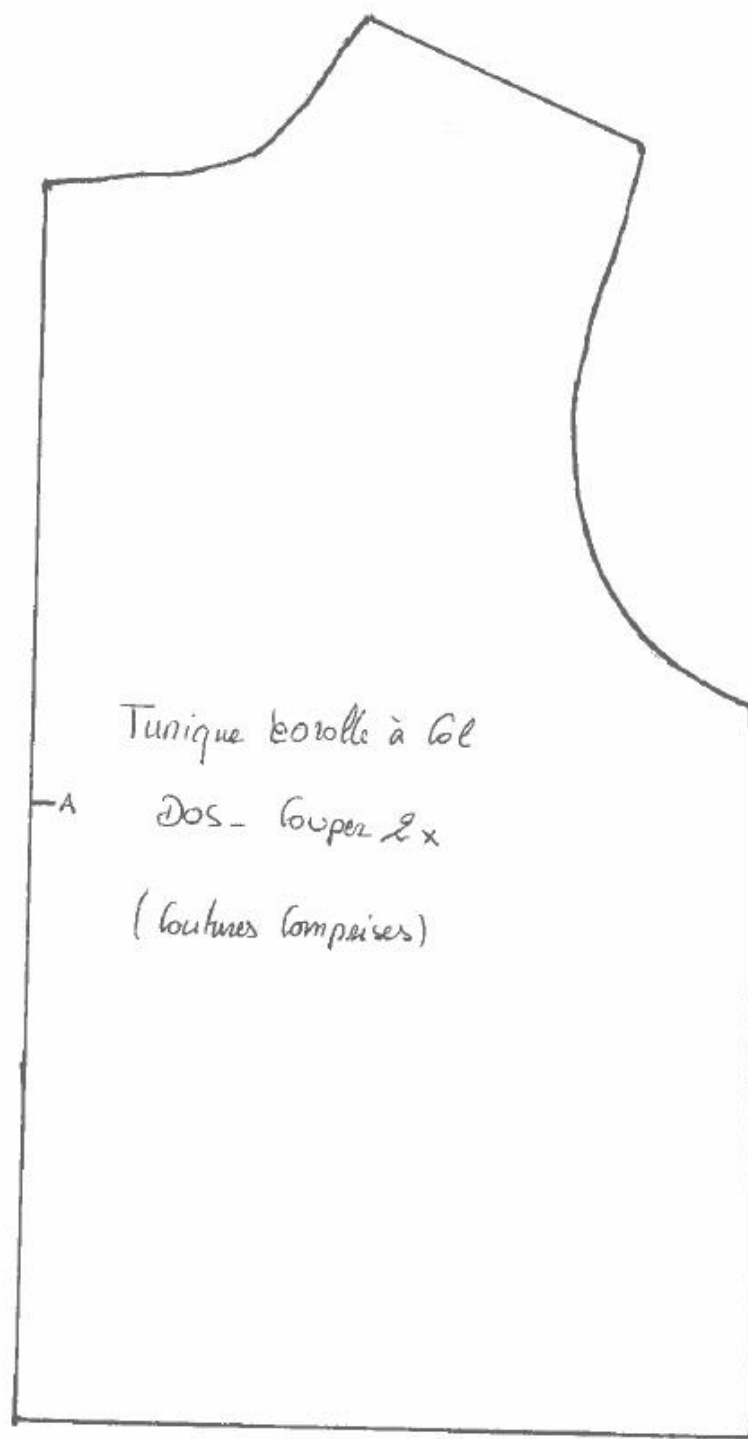
*** FINI!! ***

• Patron





Tunique corolle à 6l
COL - couper 4x
(coutures comprises!)



Tunique corolle à 6l
A Dos - couper 2x
(coutures comprises)

