

Petit sapin

RIEN DE MIEUX QU'UN SAPIN DE NOËL POUR PLONGER DANS L'AMBIANCE DES FÊTES DE FIN D'ANNÉE. CE PETIT SAPIN CROCHETÉ EST LÀ POUR VOUS RAPPELER, À VOUS ET À VOS PROCHES, L'APPROCHE DE NOËL.

- ✂ Dimensions : hauteur 10 cm, diamètre 8 cm
- ✂ Fils : laine et acrylique 30 g, deux nuances de vert
- ✂ Crochet : 2,1 mm
- ✂ Accessoires : remplissage, perles

Commencer par crocheter en rond selon le schéma 1 pour faire le tronc du sapin. Continuer à crocheter en rond selon le schéma 2 pour composer la « jupe » du bas du sapin (les branches du bas). Crocheter le fond selon le schéma 3. Crocheter les « jupes » du milieu et du haut selon les schémas 4 et 5.

Assemblage

Rembourrer la première partie et le tronc, coudre le fond. Assembler les « jupes » du milieu et du haut sur le tronc du sapin. Décorer le sapin avec les perles.



Schéma 1

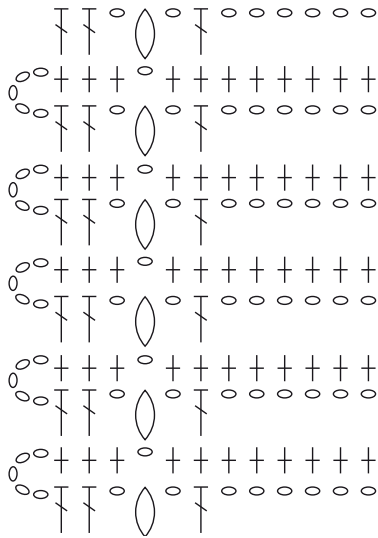


Schéma 2

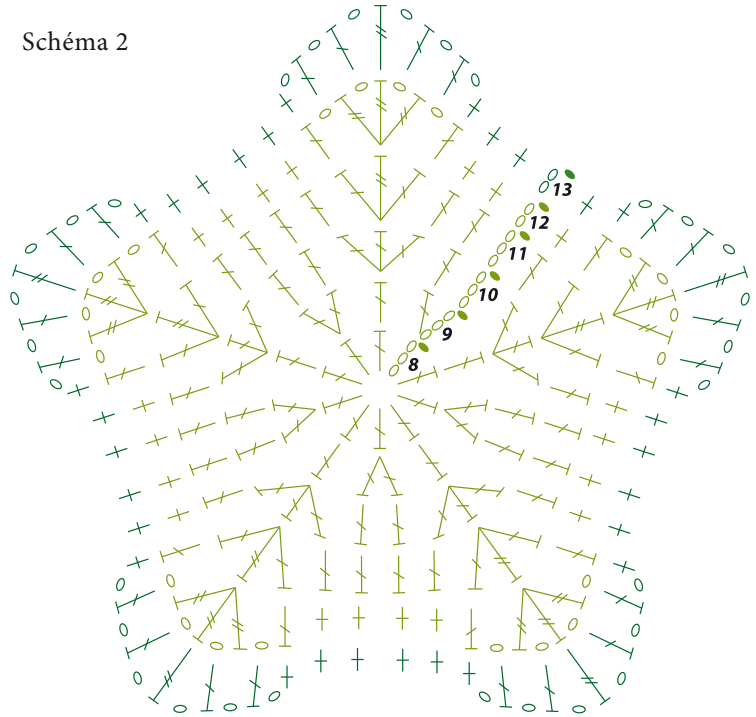


Schéma 3

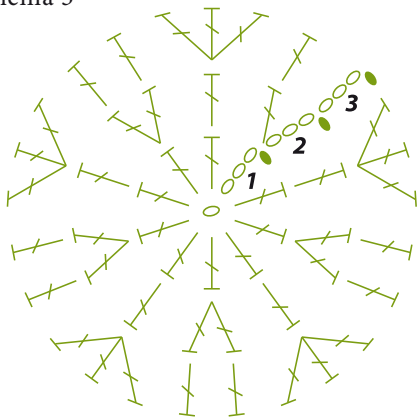


Schéma 4

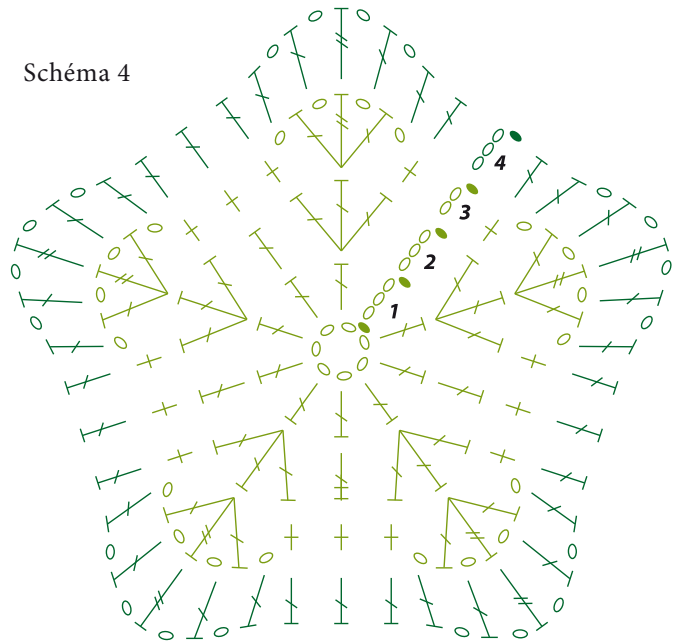


Schéma 5

