



36 GILET

Qualifiée

Tailles	3 mois	6 mois	12 mois	24 mois
Qualité COCOON Stratus 241.481	Nombre de pelotes			
	4	4	5	6
aig. n° 6,5				
1 aig. aux.				
3-3-4-4 boutons métal argentie Ø 20 mm réf. 634.591 (lot de 6)				

Points employés

POINT DE RIZ, aig. n° 6,5.

JERSEY ENDR., aig. n° 6,5.

TORSADE A, aig. n° 6,5. Sur 6 m.

1er rg (endr. du trav.) : 1 m. env., 4 m. endr., 1 m. env.

2ème et 4ème rgs : 1 m. endr., 4 m. env., 1 m. endr.

3ème rg : 1 m. env., 4 m. croisées à droite (= glis. 2 m. sur l'aig. aux. derrière le trav., tric. les 2 m. suiv. endr., puis les 2 m. de l'aig. aux. à l'endr.), 1 m. env. Répéter ces 4 rgs.

TORSADE B, aig. n° 6,5. Sur 6 m.

1er rg (endr. du trav.) : 1 m. env., 4 m. endr., 1 m. env.

2ème et 4ème rgs : 1 m. endr., 4 m. env., 1 m. endr.

3ème rg : 1 m. env., 4 m. croisées à gauche (= glis. 2 m. sur l'aig. aux. devant le trav., tric. les 2 m. suiv. endr., puis les 2 m. de l'aig. aux. à l'endr.), 1 m. env. Répéter ces 4 rgs.

Echantillon

Un carré de 10 cm jersey endr. = 14 m. et 17 rgs.

Important : voir pages conseils.

Réalisation

Se réalise en 1 partie commencée par les devants.

DEVANT GAUCHE :

Monter 24-25-27-28 m. Tric. point de riz.

Dès le 5ème rg, former 1 boutonnière d'1 m. à 2 m. du bord gauche.

A 3 cm (6 rgs) de haut, cont. en tric. 14-15-17-18 m. jersey endr., 6 m. torsade A, 4 m. point de riz en formant 2-2-3-3 autres boutonnières à 12-14-10-12 rgs d'intervalle.

Manche :

A 13-15-17-19 cm (22-26-30-34 rgs) de haut. tot., augm. à droite ts les 2 rgs 2 fs 1 m., 1 fs 19-22-26-30 m.

Cont. sur les 45-49-55-60 m. obtenues en tric. 4 m. point de riz, 31-35-41-46 m. jersey endr., 6 m. torsade A, 4 m. point de riz.

Encolure :

A 17-19-21-23 cm (30-34-38-42 rgs) de haut. tot., dim. à gauche à 10 m. du bord ts les 2 rgs :

3 mois : 8 fs 1 m.

6 mois : 9 fs 1 m.

12 mois : 10 fs 1 m.

24 mois : 11 fs 1 m.

Pour dim. 1 m. à 10 m. du bord gauche : tric. le rg et lorsqu'il reste 12 m. sur l'aig. gauche, tric. 1 S.S., 6 m. torsade A, 4 m. point de riz.

A 26-29-32-35 cm (46-52-58-64 rgs) de haut. tot., le devant gauche est terminé, laisser en attente les 37-40-45-49 m. rest.

DEVANT DROIT :

Monter 24-25-27-28 m. Tric. 6 rgs point de riz.

Cont. en tric. 4 m. point de riz, 6 m. torsade B, 14-15-17-18 m. jersey endr.

Cont. en sens inverse du devant gauche sans boutonnières.

Encolure :

Pour dim. 1 m. à 10 m. du bord droit : tric. 4 m. point de riz, 6 m. torsade B, 2 m. ens. endr., term. le rg.

DOS :

Prendre les 37-40-45-49 m. du devant gauche

laissées en attente en tric. les m. comme elles se présentent, monter 11-13-15-17 m. pour l'encolure du dos à tric. point de riz et reprendre les 37-40-45-49 m. du devant droit.

Tric. 5 rgs sur les 85-93-105-115 m. obtenues.

Au rg suiv., tric. 4 m. point de riz, 23-26-31-35 m. jersey endr., 6 m. torsade A, 19-21-23-25 m. jersey endr., 6 m. torsade B, 23-26-31-35 m. jersey endr., 4 m. point de riz.

A 11-12-13-14 cm (20-22-24-26 rgs) de haut. depuis le début du dos, rab. de chaque côté ts les 2 rgs 1 fs 19-22-26-30 m., 2 fs 1 m.

Cont. sur les 43-45-49-51 m. rest.

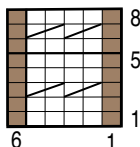
A 23-26-29-32 cm (40-46-52-58 rgs) de haut. depuis le début du dos, tric. 6 rgs point de riz sur toutes les m. et les rab.

FINITIONS

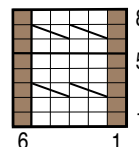
Faire les coutures des manches et des côtés du gilet.

Coudre les boutons.

TORSADE A

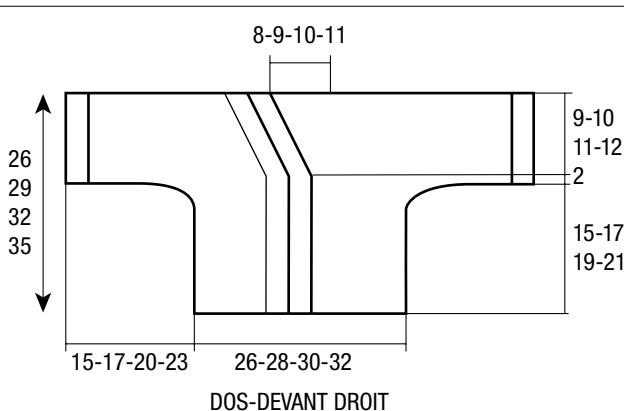


TORSADE B



■ = 1 m. jersey envers
□ = 1 m. jersey endroit

▧ = 4 m. croisées à droite
▨ = 4 m. croisées à gauche



mesures en cm