

V Di Martino

fuiyo
 Club Owl21 Owl21.com
 [Fritz 10 (30s)]

B99
2073
2065
 24.02.2009

B99: Défense sicilienne (variante Najdorf avec 9.0-0-0)

Je suis loin de maîtriser cette variante complexe. Cette partie comporte quelques imprécisions mais est riche d'enseignement pour les joueurs moyens. Comme souvent, les variantes en disent plus long que la partie elle-même. J'espère sincèrement que ce commentaire vous sera utile. **1.e4 c5 2.♘f3 d6 3.d4 cxd4 4.♗xd4 ♘f6 5.♗c3 a6 6.♙g5 e6 7.f4 ♙e7 8.♖f3 ♗bd7 9.0-0-0 ♖c7 10.f5 ♗e5** Les Noirs menacent un gain matériel: Ce5xf3

[10...e5 11.♗b3 b5 12.♔b1 ♙b7 13.h4 ♖c8 14.♙d3 a5 15.♗d5 ♙xd5 16.exd5 ♗c5 17.♗d2 ♖b7 18.♙xf6 ♙xf6 19.♗e4 ♗xe4 20.♖xe4 ♖c5 21.♙e2 ♔e7 22.c3 ♖b6 23.g3 ♖b7 24.♖hf1 ♖c8 25.♖f2 Krakops,M (2525)-Ruck,R (2480)/Zagan 1995/EXT 1997/1/2-1/2]

11.♖e2N

[11.♖f4 h6 (11...b5 12.♙xf6 ♙xf6 13.♔b1 ♙d7 14.a3 ♖c8 15.♖d2 0-0 16.♙e2 ♖b6 17.♗b3 ♗c4 18.♙xc4 bxc4 19.♖xd6 ♖xd6 20.♖xd6 cxb3 21.♖xd7 ♙xc3 22.cxb3 ♙f6 23.♖d6 exf5 24.exf5 ♖c5 25.g4 ♖fc8 26.♔a2 Koniukov,P (1192)-Klein,M (1544)/Nuremberg 2003/EXT 2006/1/2-1/2 (60)) 12.♙xf6 ♙xf6 13.♔b1 0-0 14.g4 ♖e7 15.♗f3 ♗xf3 16.♖xf3 ♖b8 17.♖g3 ♙e5 18.♖d3 b5 19.h4 b4 20.♗e2 exf5 21.exf5 ♖b7 22.♖g1 ♖b5 23.♖xb5 ♖xb5 24.♗g3 ♖b6 25.♙c4 ♔h8 Jaureguiberry,C-Lepan,M/Creon 1998/EXT 2000/1/2-1/2 (51)] [♔11.♖h3!? semble être une alternative viable. 0-0 12.♙e2=]

11...b5 ♖ 12.fxe6 fxe6 Diagramme

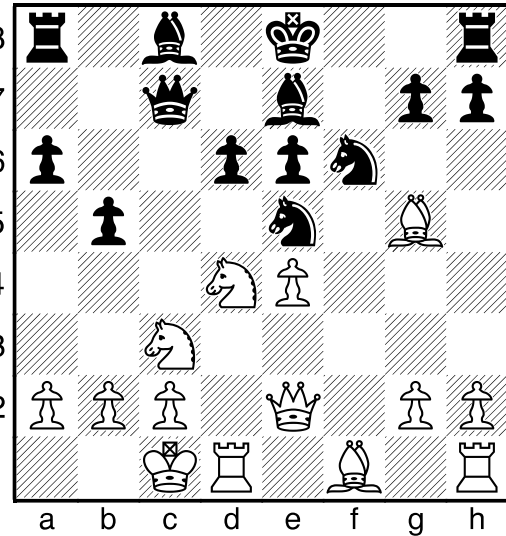
(Diagramme)

13.♗dxb5!? Je décide de pêcher en eaux troubles. Le cavalier est sacrifié contre 2 pions et une petite initiative.

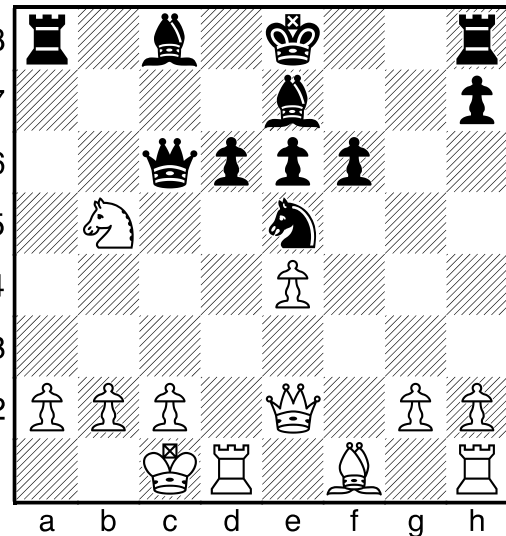
[♔13.♗b1 ♖ est le coup de repli recommandé par Fritz.]

13...axb5+ 14.♗xb5

[ou 14.♙xf6 gxf6 15.♖h5+ ♔f8 16.♖h6+



♔f7 17.♙xb5 ♖c5-+]
14...♖c6 15.♙xf6 gxf6 Diagramme
 [15...♙xf6?? aurait été une erreur : 16.♖xd6 ♖b7 17.♖d1±]

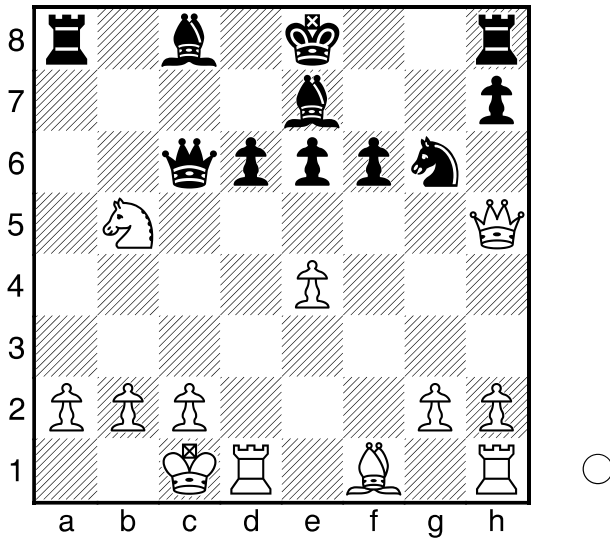


16.♖h5+ Le roi noir est dans les courants d'air. Cela valait bien le pion de retard. **♗g6?** Diagramme

[16...♔f8 semble mieux. 17.♖h6+ ♔f7 18.♗c3-+]

(Diagramme)

Les noirs tiennent à garder la possibilité de roquer mais cela va créer des difficultés et ce cavalier va devenir une nouvelle cible pour les blancs. **17.♗d4?!** Je décide d'attirer la dame sur e4 en sacrifiant le pion. Je vise alors le



Cb6 par Fe3.

[$\Delta 17. \text{Dxd6+!}$ était bien plus percutant, en attendant un joli piège Cf8 (et non $17... \text{Cxd6??}$ $18. \text{Cb5!}$ Wxb5 $19. \text{Wxb5+}$) $18. \text{Cb5=}$ Wc7 ($18... \text{Wb6}$ $19. \text{Wh6+}$ Cg8 $20. \text{De8}$ Cf8 $21. \text{Dxf6+}$ Cf7 $22. \text{Wg5}$) $19. \text{Wh6+}$ Cg8 la seule case $20. \text{De8!}$ menace de mater en $g7$ Cf8 $21. \text{Wxf8+!!}$ Cxf8 $22. \text{Dxc7}$ et les noirs sont perdus]

17...Wxe4 Les noirs sont matérialistes. C'est leur principal défaut. **18. Cd3!** **Wf4+** **19. Cb1 0-0?** un coup en apparence utile pour protéger le Cg6 (en cas d'échange sur g6, les noirs risquent de perdre leur Th8) mais ce coup va précipiter la défaite.

[$19... \text{Wg5}$ sans résoudre tous les problèmes, résistait bien plus. $20. \text{Cb5+}$ Cf7 $21. \text{Wxg5}$ fxg5 $22. \text{Rhf1+}$ Cf6 $23. \text{Dc6+-}$]

20. Rhf1

[l'immédiat $\Delta 20. \text{Cxc6!}$ était plus précis $h6$ ($20... \text{hxg6}$ $21. \text{Wxg6+}$ Ch8 $22. \text{Rd3}$ menace Th3+ $e5$ $23. \text{Rg3}$ menace Dg7# Wg5 $24. \text{Rg5}$) $21. \text{Rhe1+-}$ et les blancs ont repris l'ascendant matériel en plus de l'initiative.]

20...We5? l'échange des dames est une nécessité défensive qui devient impérieuse quand la pression est trop forte. Malheureusement, les noirs ont sous-estimé la vulnérabilité du Cg6.

[$\Delta 20... \text{Wg5}$ était beaucoup plus précis ! $21. \text{Wxg5}$ fxg5 $22. \text{Rxf8+}$ Cxf8+-]

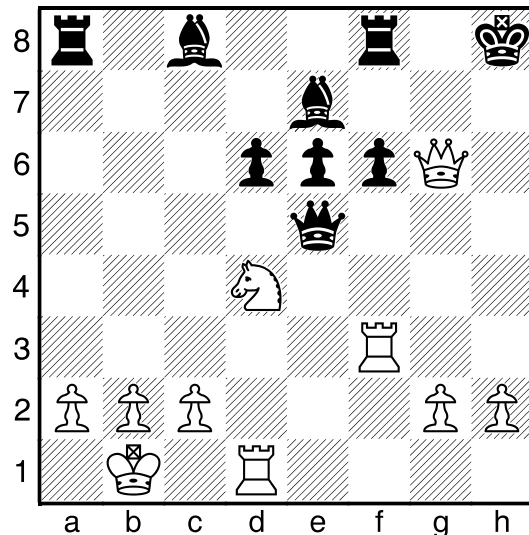
21. Cxc6± hxg6?? Les noirs s'accrochent à leur matériel et viennent de signer leur arrêt de mort.

[$\Delta 21... \text{Wxh5}$ minimisait les dégâts $22. \text{Cxc6}$

$d5\pm$]

22. Wxc6+ Ch8 23. Rf3 Diagramme

[$23. \text{Rd3}$ Ra5 $24. \text{Df5}$ Wxb2+ $25. \text{Chxb2}$ Rb5+ $26. \text{Ca1}$ Rb1+ $27. \text{Rxb1}$ Rf7 $28. \text{Rh3+}$ Rh7 $29. \text{Rxc7#}$]



On voit maintenant la position pathétique de la dame noire : loin de la protection de son roi et empêchant e5, qui aurait permis au Fc8 de contrôler h3. **23...Wxc6** un coup désespéré.

[$23... \text{Ra5}$ ne faisait que retarder l'échéance. $24. \text{Rh3+}$ Wh5 $25. \text{Rxc6+}$ Rxc6 $26. \text{Wxc6+}$ Cg7 $27. \text{Rd3}$ Rg8 $28. \text{Rg3+}$ Cf8 $29. \text{Wh6+}$ Ce8 $30. \text{Rxc6+}$ Cd7 $31. \text{We3}$ Cf8 $32. \text{Wxe6+}$ Cc7 $33. \text{Wc4+}$ Cb8 $34. \text{Wb5+}$ Cc7 $35. \text{Wc6+}$ Cb8 $36. \text{Db5}$ $d5$ $37. \text{Wb6+}$ Ca8 $38. \text{Dc7#}$]

24. Rh3+

[$24. \text{Rg3}$ Wh7 $25. \text{Wxc6+}$ Cxc6 $26. \text{Rh1#}$]

24...Wxc6 25. gxc6 Rg8 les noirs jettent l'éponge

[$25... \text{Ra5}$ obligeait les blancs à se fatiguer un peu plus. $26. h4$ Rf7 $27. \text{Rg1}$ Rg5 $28. \text{hxg5}$ Rg7 $29. \text{We8+}$ Cf8 $30. \text{Wxc6+}$ Ch7 $31. \text{Rh1+}$ Cg6 $32. \text{Wxf6#}$]

26. Wh6#

1-0