

Réaliser une coulisse facilement sur jersey

En général, pour former une coulisse, on prépare une bande de tissu ourlée aux extrémités qu'on coud sur l'envers du tissu pour former la coulisse, ce qui peut s'avérer un réel casse tête sur tissus extensibles.

J'ai réalisé la tunique Blue Charlene, octobre 4/2016, qui présente une coulisse à coudre avec la méthode décrite ci-dessus. Je vais vous montrer une autre technique pour réaliser cette coulisse et qui facilitera la couture sur jersey.

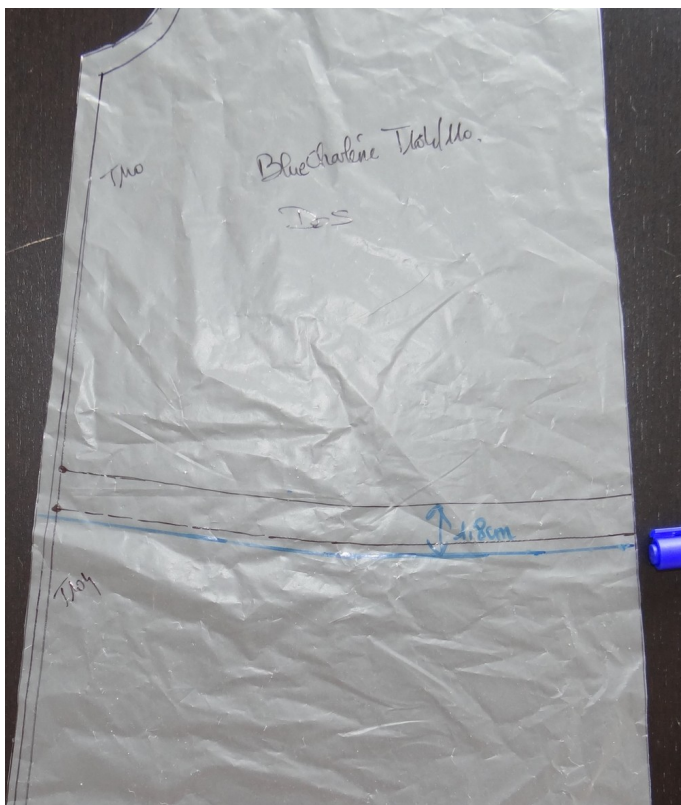
Infos : j'assemble tout à la surjeteuse et mes finitions sont réalisées à la recouvreuse. C'est pourquoi je travaille avec des petites marges de couture. Vous pouvez bien sûr modifier ces marges en fonction de vos habitudes couture.

1) Modification du patron

Pour se faire il faut d'abord réaliser une petite modification sur le patron.

Découper la taille désirée avec tous les repères (emmanchure, coulisse...). Ajouter vos marges de couture autour des pièces.

La coulisse finale sur le patron mesure 1,5cm. On garde cette mesure.



1-Tracer une ligne à 1,8cm de la première ligne de la coulisse. En bleu sur la photo. (Ma marge de couture finale est de $1,8 - 1,5 = 0,3$ cm. Si vous voulez une marge plus grande, vous pouvez tracer la ligne bleue plus basse en fonction de vos besoins)



2-Re-découper le bas de la tunique en ajoutant 1cm de marge de couture à la première ligne de la coulisse.

3-Réaliser ces 2 étapes sur le devant et sur le dos. Couper vos 4 pièces de patron ainsi obtenu.



4-Pour terminer, sur le devant, il faut déplacer les boutonnieres sur le morceau du bas de la tunique, en dessous de la marge de couture. Les boutonnieres devront être cousues dans les 1,5cm de la coulisse.

