

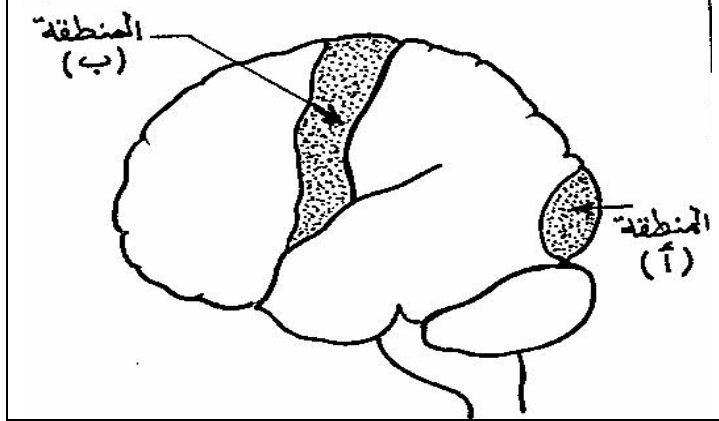
الاسم:
القسم:
الرقم:

بسم الله الرحمن الرحيم
الفرض الموحد لمادة **الطبيعيات** " الأسدس 1
الثالثة إعدادي السنة الدراسية 02 / 03
المدة الزمنية ساعة واحدة

المملكة المغربية
وزارة التربية الوطنية و الشباب
إعدادية الفهرية * بركان *

التمرين I : (4ن)

• يبين الجدول التالي نتائج إصابة منطقتين من القشرة المخية عند الإنسان إثر حوادث السير ، و تبين الوثيقة 1 تموضع المنطقتين المصابتين (أ) و (ب) :



المنطقة المصابة	نتيجة
إصابة المنطقة (أ)	فقدان البصر
إصابة المنطقة (ب)	شلل عضلات الجهة اليمنى من الجسم

- 1- سم المنطقتين المخربتين من خلال المعطيات أعلاه (1ن)
* المنطقة (أ):
- * المنطقة (ب):
- 2- حدد دور المنطقتين المخربتين (أ) و (ب): (2ن)
* دور المنطقة (أ)
- * دور المنطقة (ب)

3 - - اذكر باقي الأعضاء المتدخلة في إنجاز النشاط العصبي المرتبط بالمنطقة (أ) (1ن)

التمرين II (4.5ن)

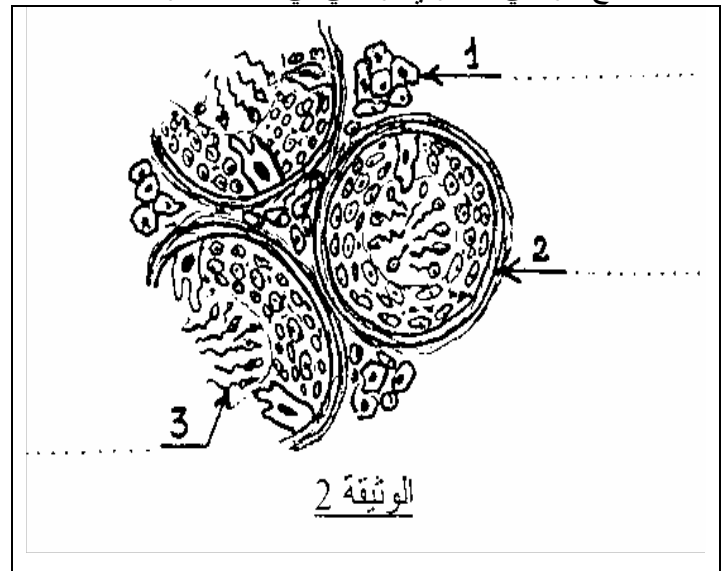
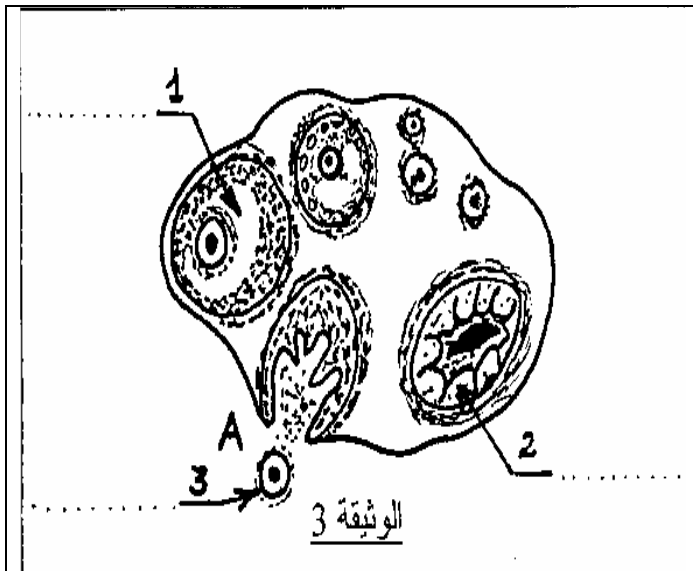
☒ لإبراز المركز العصبي المتدخل في النشاط العصبي أنجزت مجموعة من التجارب على ثلاثة ضفادع حية ، و يلخص الجدول أسفله التجارب المنجزة و نتائجها:

التجربة (1)	التجربة (2)	التجربة (3)	
تهيج أصابع الطرف الخلفي الأيمن لضفدعة سليمة بمهيج فعال	تهيج أصابع الطرف الخلفي الأيمن لضفدعة مخربة الدماغ و النخاع الشوكي بمهيج فعال	تهيج أصابع الطرف الخلفي الأيمن لضفدعة مخربة الدماغ و النخاع الشوكي بمهيج فعال	التجارب
ثني الطرف الخلفي الأيمن	ثني الطرف الخلفي الأيمن	عدم ثني الطرف الخلفي الأيمن	النتائج

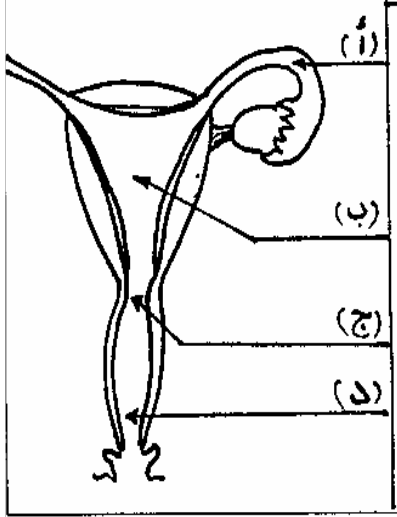
- 1- ما معنى مهيج فعال: (0.5ن)
- 2- ماذا تستنتج من مقارنة نتائج التجربتين (1) و (2) ؟ (1.5ن) :
- 3- ماذا تستنتج من مقارنة نتائج التجربتين (2) و (3) ؟ (1.5ن) :
- 4- سم النشاط العصبي الذي تكشف عنه هذه التجارب [التجربتين (1) و (2)] : (1ن) :

التمرين III (11.5ن)

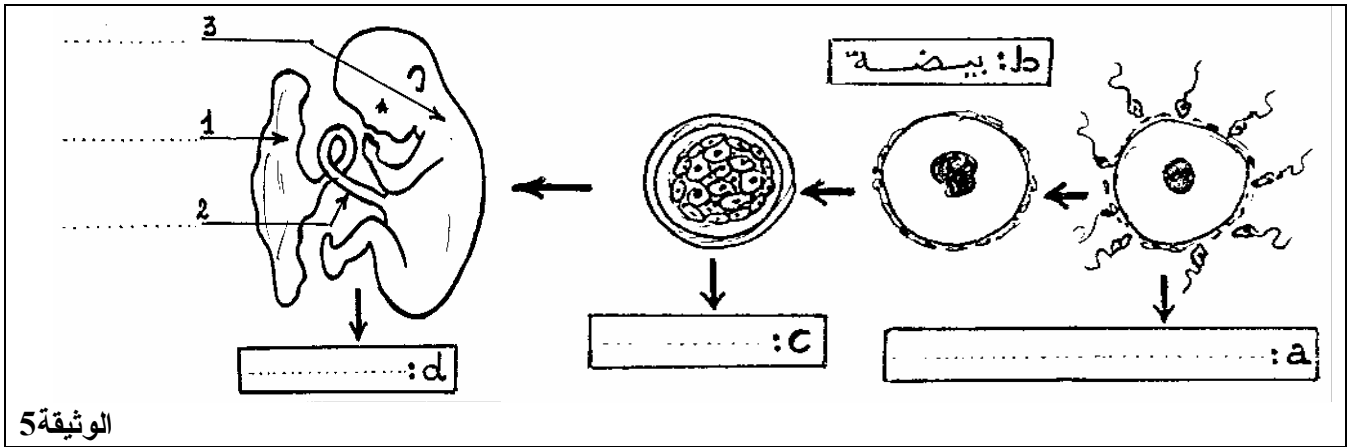
* تبين الوثيقة 2 رسما تخطيطيا المقطع شراحي مجهري في مستوى خصية الرجل ، كما تبين الوثيقة 3 رسما تخطيطيا تركيبيا لمقطع شراحي مجهري تركيبيا في مبيض امرأة



1- اكتب الإسم المناسب أمام كل سهم على الوثيقة 2 و 3 أعلاه: (3ن)

 <p>الوثيقة 4</p>	عدد الحيوانات المنوية	300	2- اعتمادا على معلوماتك: أ - حدد دور العنصر رقم 2: (0.5ن)، العنصر رقم 2 :
		1 مليون	ب- سم الظاهرة A الممثلة على الوثيقة 3: (0.5ن)
		8 ملايين	* تبين الوثيقة 4 رسما تخطيطيا للجهاز التناسلي عند المرأة مشاهدا من الأمام و كذا تطور الحيوانات المنوية داخله بعد قذف 3cm^3 من المنى أي ما يناهز 300 مليون حيوان منوي.
		300 ملايين	3 - سم العناصر المشار عليها بالحروف: (2ن) أ- ب- ج- د- 4- كيف يتطور عدد الحيوانات المنوية داخل هذه المسالك التناسلية الأنثوية؟ (0.5ن)

* تلتنق الحيوانات المنوية بالبويضة في الثلث العلوي من العنصر الممثل بحرف أ على الوثيقة 4، فيحدث الإخصاب. تمثل الوثيقة 5 بعض مراحل افخصاب و تطور البويضة (L'œuf) :



5- تعرف على المراحل المبينة بالحروف a و c و d على الوثيقة 5 (1.5ن)

6- ضع الأسماء المناسبة للعناصر المشار إليها بالأرقام: 1 و 2 و 3 على الوثيقة 5 (1.5ن)

7- املا الفراغ بما يناسب في الفقرة الآتية التي تبين أهمية العنصر - 1 - في نمو و حياة العنصر - 3 - (2ن)

على مستوى العنصر - 1 - تتم التبادلات: و و بين دم الأم و دم الحمل ، كما يفرز العنصر - 1 - هرمونا يسمى: خلال المرحلة d .