

INFORMATIONS LOCALES

ASSOCIATION FAMILLES RURALES

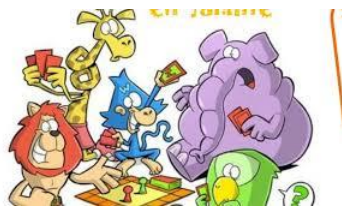
Une session de **MASSAGES BEBES**
Débutera le **SAMEDI 24 MARS**
10h/11h30. Les 4 dates suivantes seront
vues avec les participants.

Places disponibles pour cette session !

Inscriptions : Jacqueline Michel au
06 89 72 11 03

LUDO FOLIES

DIMANCHE 4 MARS après-midi
A SAVIGNY SOUS MALAIN



BIBLIOTHEQUE DE SOMBERNON

Horaires d'ouverture :

Mercredi : 15h/18h

Vendredi : 16h/19h

Samedi : 10h/12h

Inscription gratuite !



Relais Petite Enfance

Rue Ferdinand Mercusot

21540 SOMBERNON

Service d'accès libre et gratuit

Listes assistants maternels, contrats...

Responsable : Geneviève ZAMMIT

03.80.33.48.56

rpe.sombernon@ouche-montagne.fr

Accueil sur rendez-vous

- **Lundi : 9h00-17h00**
- **Mardi : 14h00-17h00**
- **Mercredi : 9h00-12h00 et 14h-16h30**

Possibilité en soirée les lundis

Lieux d'animation :

Mardi et Jeudi :

- **8h30/11h** à Sombernon
sur inscription
- **9h/10h30** à Blaisy-Bas
sans inscription

A l'accueil périscolaire, 29 rue du Chagnot.

RELAIS PETITE ENFANCE DE MÂLAIN :

03.80.49.73.78 / 06.18.13.63.00

Rue Maurice Béné

21410 Mâlain

rpe.malain@ouche-montagne.fr

CIDFF21 : 03.80.48.90.28

DIRECCTE : 03.80.45.75.29

PMI : 03.80.63.27.50

Site internet : www.ouche-montagne.fr



Ne pas jeter sur la voie publique



COMMUNAUTÉ DE COMMUNES
OUCHE ET MONTAGNE



Relais Petite Enfance

Calendrier & Informations

MARS - AVRIL
2018
SOMBERNON



Ces institutions participent financièrement au fonctionnement de nos structures



santé
famille
retraite
services

LE RELAIS EN IMAGE

Les animations du relais sont ouvertes aux enfants non scolarisés, accompagnés de leur assistant maternel ou d'un de leurs parents. **Gratuit !**

En fonction des places disponibles, renseignez-vous !



Noël : jeux avant le « spectacle »



Spectacle d'histoires de neige et d'hiver

LE CALENDRIER

JEUDI 1 ^{ER} MARS	SOMBERNON Anniversaires de février
MARDI 6 MARS	BLAISY-BAS
JEUDI 8 MARS	Préparation spectacle
MARDI 13 MARS	Préparation spectacle
JEUDI 15 MARS	*SPECTACLE salle polyvalente
MARDI 20 MARS	AUBIGNY LES SOMBERNON
JEUDI 22 MARS	SOMBERNON
MARDI 27 MARS	PAS D'ANIMATION
JEUDI 29 MARS	SOMBERNON Anniversaires de mars
MARDI 3 AVRIL	SOMBERNON
JEUDI 5 AVRIL	SOMBERNON *Et soirée alimentation

Événements à venir pour la SEMAINE SANS ECRAN, à partir du vendredi 27 avril en soirée !

Vacances de printemps : le relais sera fermé quelques jours (info ultérieurement)

LES PROJETS

TEMPS D'ANIMATIONS

*SPECTACLE : TOUT D'ABORD

Compagnie Manie

Jeudi 15 mars, 2 séances

9h10 et 10h10 (arriver 10mn avant)

Durée 25mn

Sur inscription, pour les enfants fréquentant le relais.

En partenariat avec l'école maternelle de Somberton et le relais de Mâlain.
Places limitées

ANIMATIONS DELOCALISEES

A Blaisy-Bas, comme à Aubigny, nouveau lieu, ces animations accueillent toute assistante maternelle et tout parent de la CCOM !

Pas d'inscription préalable
N'hésitez pas à nous rejoindre !

SOIREE ASSISTANTES MATERNELLES

***thème de l'ALIMENTATION du jeune enfant**

Avec Chloé Goyon, diététicienne
JEUDI 5 AVRIL, 20h/22h à MALAIN
Sur inscription

FORMATION CONTINUE ASSISTANTS MATERNELS

La formation

Gestion du stress et relaxation

aura lieu les 17 mars et 26 mai, à Pouilly.
Il n'est pas trop tard pour vous inscrire !
En raison des difficultés à trouver 2 samedis disponibles pour toutes les intéressées, une demande d'autres dates pour l'automne sera déposée pour Somberton.