

phildar

www.phildar.fr





N°29 La couverture

N° 037-T10-036

Dimensions 45 x 70 cm

Fournitures

Commercialisées chez PHILDAR:

- 6 pelotes qualité PARTNER 6 coloris BRUME

Composition du modèle:

50 % Polyamide
25 % Laine peignée
25 % Acrylique

- Aiguilles n° 5,5 et n° 7
- Arrêts de mailles

Points employés

Voir conseils en fin d'album pour les points suivants :

Point mousse

Point de vannerie (voir diagramme): Nombre de mailles pour la symétrie: multiple de 2 + 1 maille lisière à chaque extrémité.

1er rang (endroit du travail): 1 maille lisière, *2 mailles croisées vers la gauche à l'endroit (tricoter à l'endroit, d'abord la 2e maille en passant derrière la 1ère, puis la 1ère maille)*; répéter de * à *; terminer par 1 maille lisière.

2e rang: 1 maille lisière, 1 maille envers, *2 mailles croisées vers la droite à l'envers (tricoter d'abord à l'envers la 2e maille en passant devant la 1ère, puis la 1ère maille)*; répéter de * à *; terminer par 1 maille envers, 1 maille lisière.

Répéter toujours ces 2 rangs.

Echantillons

Voir conseil en fin d'album.

20 cm de point de vannerie, aiguilles n° 7 = 41 mailles

10 cm de point de vannerie, aiguilles n°7 = 19 rangs

10 cm de point mousse, aiguilles n°5,5 = 15 mailles et 30 rangs

Réalisation

- Monter 68 mailles, aiguilles n° 5,5, tricoter en point mousse pendant 5 cm.

- Laisser en attente 8 mailles de chaque côté et continuer, aiguilles n° 5,5 sur les 52 mailles centrales en faisant 1 rang endroit sur l'endroit et en répartissant 22 augmentations. On a 74 mailles.

- Tricoter en point de vannerie, aiguilles n° 7 en commençant au 1er rang du diagramme (attention, on se trouve sur l'envers du travail).

- A 60 cm de hauteur après le point mousse, laisser les 74 mailles en attente.

- Reprendre les 8 mailles de point mousse laissées en attente à droite et tricoter en point mousse, aiguilles n° 5,5.

- A 65 cm de hauteur totale, laisser ces 8 mailles en attente.

- Faire la même chose avec les 8 mailles de gauche.

- A 65 cm de hauteur totale, reprendre toutes les mailles sur une aiguille n° 5,5 et tricoter en point mousse en répartissant 22 diminutions sur les 74 mailles centrales sur le 1er rang. Il reste 68 mailles.

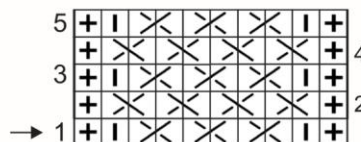
Tricoter sur toutes les mailles en point mousse, aiguilles n° 5,5, pendant 5 cm et rabattre toutes les mailles.

Assemblage

Mettre la couverture aux mesures indiquées et envoyer de la vapeur (voir conseil en fin d'album).

Rapprocher les bandes de point mousse de la partie centrale par une couture au fil à coudre à points cachés (en piquant l'aiguille à une maille des bords sur la partie centrale et au bord sur les parties de point mousse).

Diagramme point de vannerie



Répéter toujours les rangs 2 et 3 du diagramme

| = maille envers sur l'envers

+

× = **2 mailles croisées vers la droite** (sur l'envers): tricoter à l'envers d'abord la 2e maille en passant devant la 1ère, puis la 1ère maille.

× = **2 mailles croisées vers la gauche** (sur l'endroit): tricoter à l'endroit d'abord la 2e maille en passant derrière la 1ère, puis la 1ère maille.

