



description

tunique à manches mi-longues effet loose, avec empiècement triangulaire à l'encolure. Deux longueurs sont possibles. Un pas à pas très détaillé avec photos et textes vous est envoyé en pdf pour l'empiècement, qui est la seule chose un petit peu délicate à réaliser. Le reste est extrêmement simple et rapide. Si vous êtes débutante, vous pouvez réaliser la tunique sans l'empiècement. *Techniques expliquées hors empiècement : pose d'un parement.*

{ tableau des tailles en cm }

stature standard : 1m65

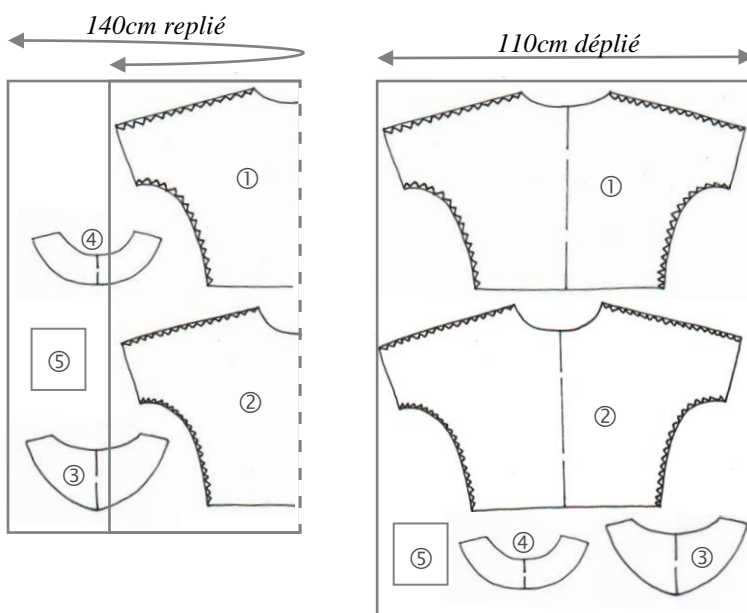
Taille	34	36	38	40	42	44	46
tour de poitrine	80	84	88	92	96	100	104
tour de hanches	86	90	94	98	102	106	110

Métrage tissu

Version courte - en 110	125cm	130	135*	135*	140*	140*	140*
Version longue - en 110	145cm	145	150*	155*	155*	155*	155*
Version courte - en 140	110cm	110	115	115	115	120	120
Version longue - en 140	130cm	130	135	135	135	140	140

* Vous pouvez faire entrer les pièces dans cette largeur de tissu à **condition** d'enlever une bande de 2,25cm en bas des manches sur le devant et le dos, et de finir l'ourlet des manches avec un biais – marge de couture 0,75cm.

{ plan de coupe }



tailles 34-36-38-40-42-44-46

tissu conseillé : tous types de tissus, selon le rendu désiré. Evitez cependant les tissus qui s'effilochent très vite, et, si vous réalisez l'empiècement, les tissus qui ne marquent pas les plis au fer (trop épais ou pas repassables).

fournitures : 1 chute de tissu thermocollant adapté à l'épaisseur du tissu (en vente sur notre boutique en ligne avec l'achat du patron).