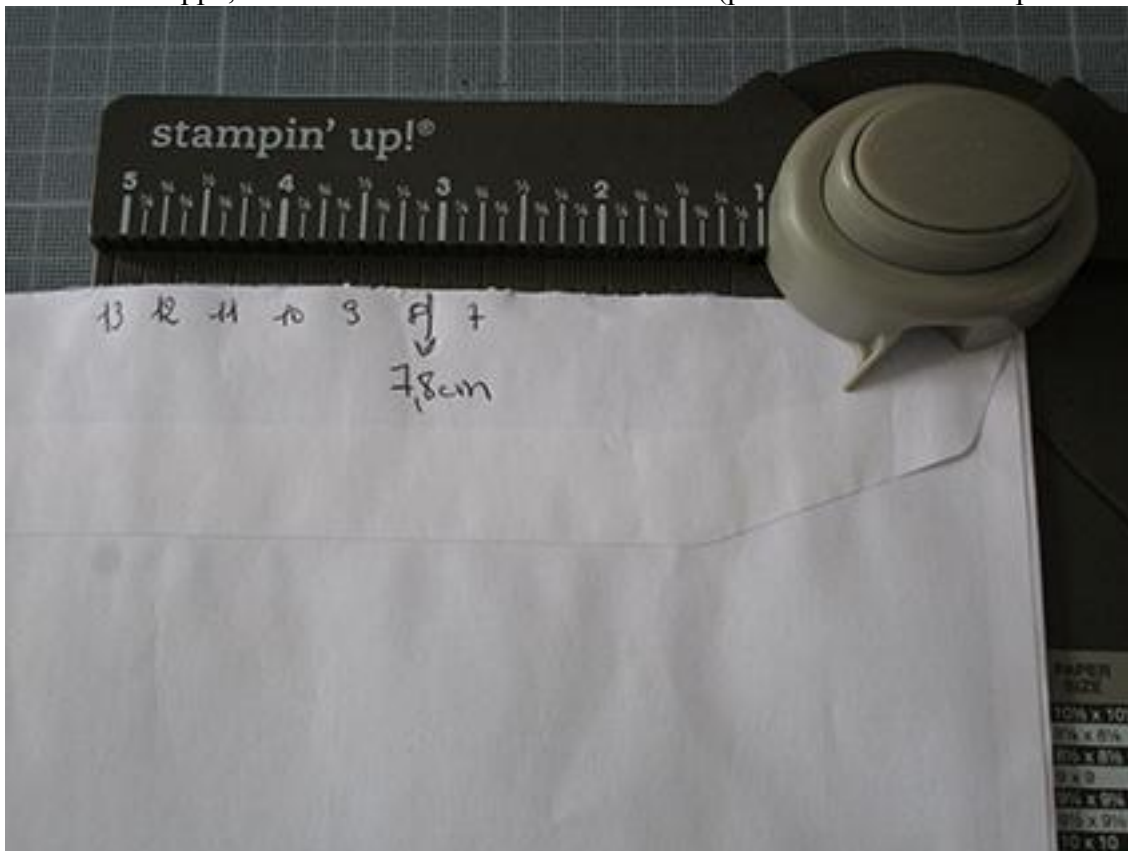


Pochette-enveloppe

Moi qui suis du genre carrée, logique.....Il m'a fallut lancer un SOS à ma démo SU pour comprendre mon erreur.....Alors je vous présente d'abord l'insta'enveloppe et sa subtilité qui ne m'a pas sauté à l'œil afin que vous ne fassiez pas la même bêtise que moi lorsque vous l'utiliserez pour la 1^{ère} fois.



Ci-dessus sous le mot « Stampin'up » vous avez les mesures en pouces bien visibles ; dessous, sur la base de l'insta'enveloppe, vous avez les mesures en centimètre (pas très visibles sur la photo mais visibles en réel)



Ci-dessus c'est juste pour vous faire observer que la mesure la plus grande est à gauche ; donc il ne faut pas oublier de partir vers la gauche de 7cm pour trouver 7,8cm, par exemple, car avec un manque d'attention on oublie vite ce détail ; enfin c'est ce qui m'est arrivé.....

Nous allons maintenant réaliser une enveloppe au format fini 14 x 9cm

Il vous faut un carré de 19,1cm de côté

Vous positionnez votre carré donc à 7,8cm du bord gauche de l'insta'enveloppe

Vous tracez votre pli et vous perforez



Pour les trois autres côtés, vous n'avez plus, ensuite, qu'à positionner votre pli au regard du guide du perforateur

Vous marquez votre pli et vous perforez



Voici ce que vous obtenez

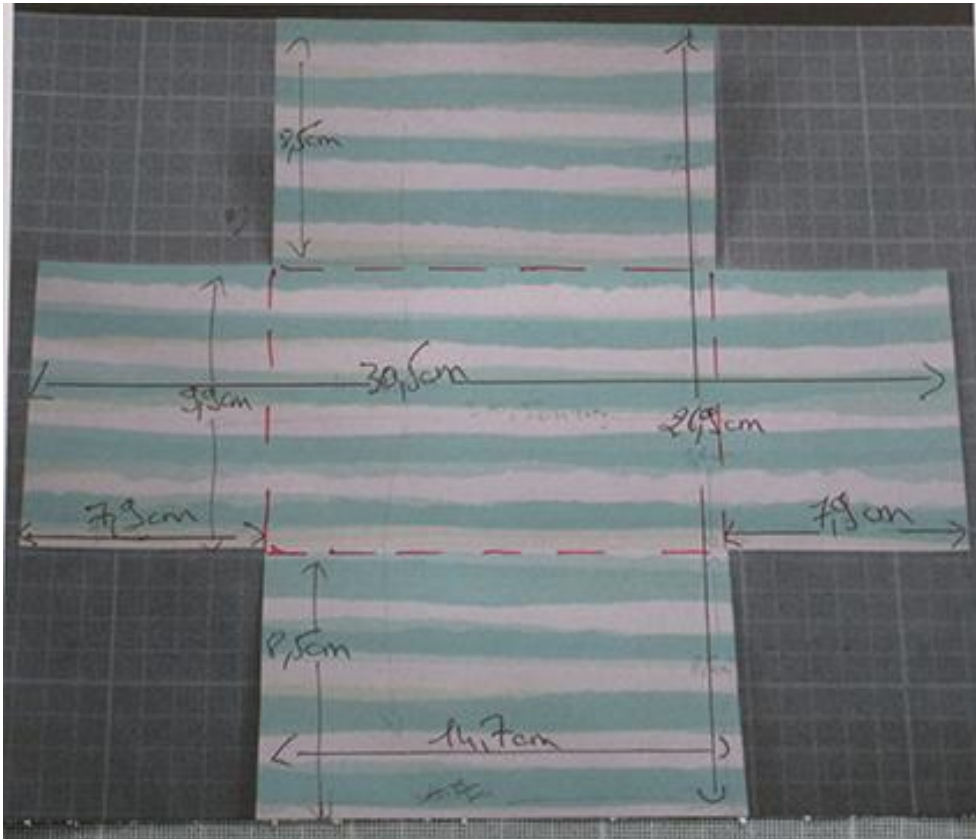


Vous pliez et collez pour obtenir votre enveloppe



Nous allons réaliser la pochette

Pour le format de l'enveloppe obtenue, il vous faut un rectangle de 30,5 x 26,9cm
Vous marquez un pli à 8,5cm de chaque côté de la hauteur de 26,9cm
Vous marquez un pli à 7,9cm de chaque côté de la largeur de 30,5cm



Il ne vous reste plus qu'à coller votre enveloppe au centre, puis à coller des petits rabats de chaque côté et en bas (voir photo ci-dessous)
Je vous conseille de coller vos rabats au scotch double face (avec de la colle, ils risquent de se décoller lorsque vous y insérerez vos petits cadeaux)



Des petites découpes pourront accompagner votre petit mot dans l'enveloppe



Vous pouvez tenir cette pochette-enveloppe fermée avec un ruban ou, si comme moi faire de beau nœud est un problème, vous pouvez la fermer avec une bande coulissante

Bon scrap !

Bibi Kafeïne