

Calendrier de l'Avent 2017



Cré-Enfantin® Nov.2017 - Tous droits réservés

Je prépare mon projet

Fournitures et Matériel

- 24 feuilles A4 de cartoline 250 g
- cartoline vert menthe/ vert turquoise
- carton double canelure (récup)
- papier métallisé double face or/cuivre
- peinture acrylique cuivre doré/ vert/ blanc
- 50 cm de fil aluminium noir
- une imprimante
- ciseaux, colle forte, cutter et règle

Temps et technique

- 3,5 h/ montage des boîtes
- 2 h/ confection des socles
- 1.5 h/ finitions et mise en place
- découpe, pliage
- assemblage et peinture

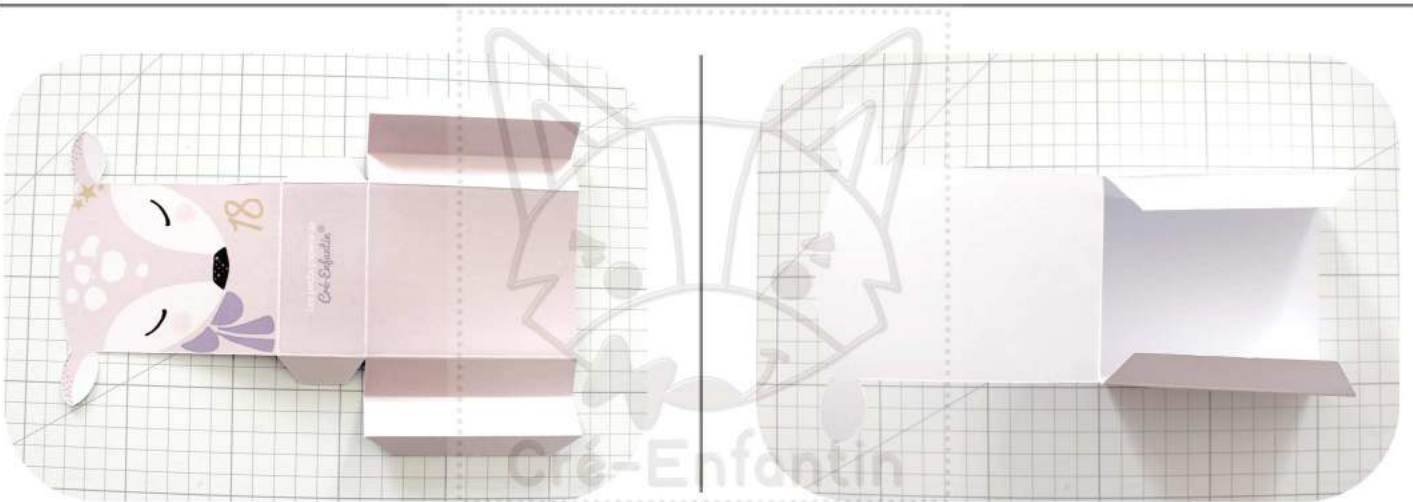
Patron et explications offerts par **Cré-Enfantin.**
pour un usage strictement privé et non lucratif

Vente et diffusion interdites

Calendrier de l'Avent 2017 « Happy Woodland »



- 1 - Découper les 24 pièces, au cutter, en suivant leurs contours
 - 2 - Marquer les pliures horizontales puis verticales en s'aidant des repères de construction.
- Nota** : En fonction du type et de l'épaisseur du papier choisi, un plioir peut s'avérer utile pour obtenir des pliures bien nettes.
- 3 - Marquer les pliures des languettes.



- 4 - Rabattre les parties latérales sur elles-mêmes et marquer le pli central intérieur.
- 5 - Encoller les languettes du fond (petites) et les fixer aux parties latérales.



- 6 - Encoller les languettes latérales sur l'envers de la face Avant.
- 7 - Garnir les boîtes et les refermer, soit en fixant les extrémités supérieures par un point de colle, soit en faisant passer un lien par les repères dessinés sur la face.

Page 2/3

Je confectionne les présentoirs «Arbre»

Etape 1

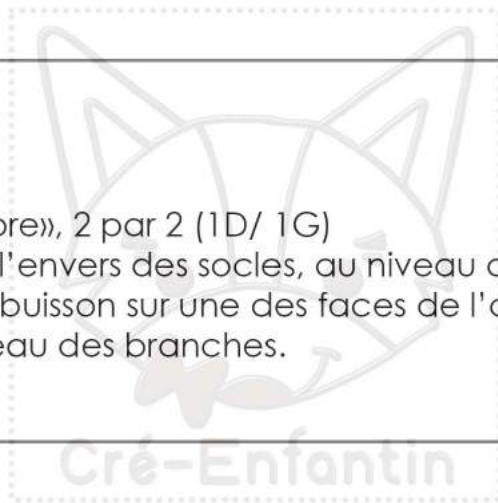
- 1 - Préparer le gabarit du tronc en assemblant la partie A et B
 - 2 - Reproduire et découper la forme en 4 exemplaires (2 D/ 2G) dans du carton double cannelure (ou carton de récupération).
 - 3 - Sur les 2 exemplaires droits, faire l'encoche inférieure (13 cm) de l'épaisseur du carton choisi.
 - 4 - Sur les 2 exemplaires gauches, faire une encoche similaire (13 cm), mais en partant du haut.
 - 5 - Faire les encoches marquées sur chaque branche, en tenant compte de l'épaisseur du carton choisi.
 - 6 - Découper les soches (X4), leurs supports (X4) et 4 exemplaires du buisson (2D/ 2G)
 - 7 - Faire les encoches marquées sur le supports de socle, pour chaque exemplaire.
 - 8 - Peindre tous les éléments individuellement, selon les coloris choisis
-

Etape 2

- 9 - Assembler les formes «arbre», 2 par 2 (1D/ 1G)
 - 10 - Encoller les supports sur l'envers des socles, au niveau de la zone indiquée.
 - 11 - Encoller les 2 parties du buisson sur une des faces de l'arbre en volume.
 - 12 - Insérer les socles au niveau des branches.
-

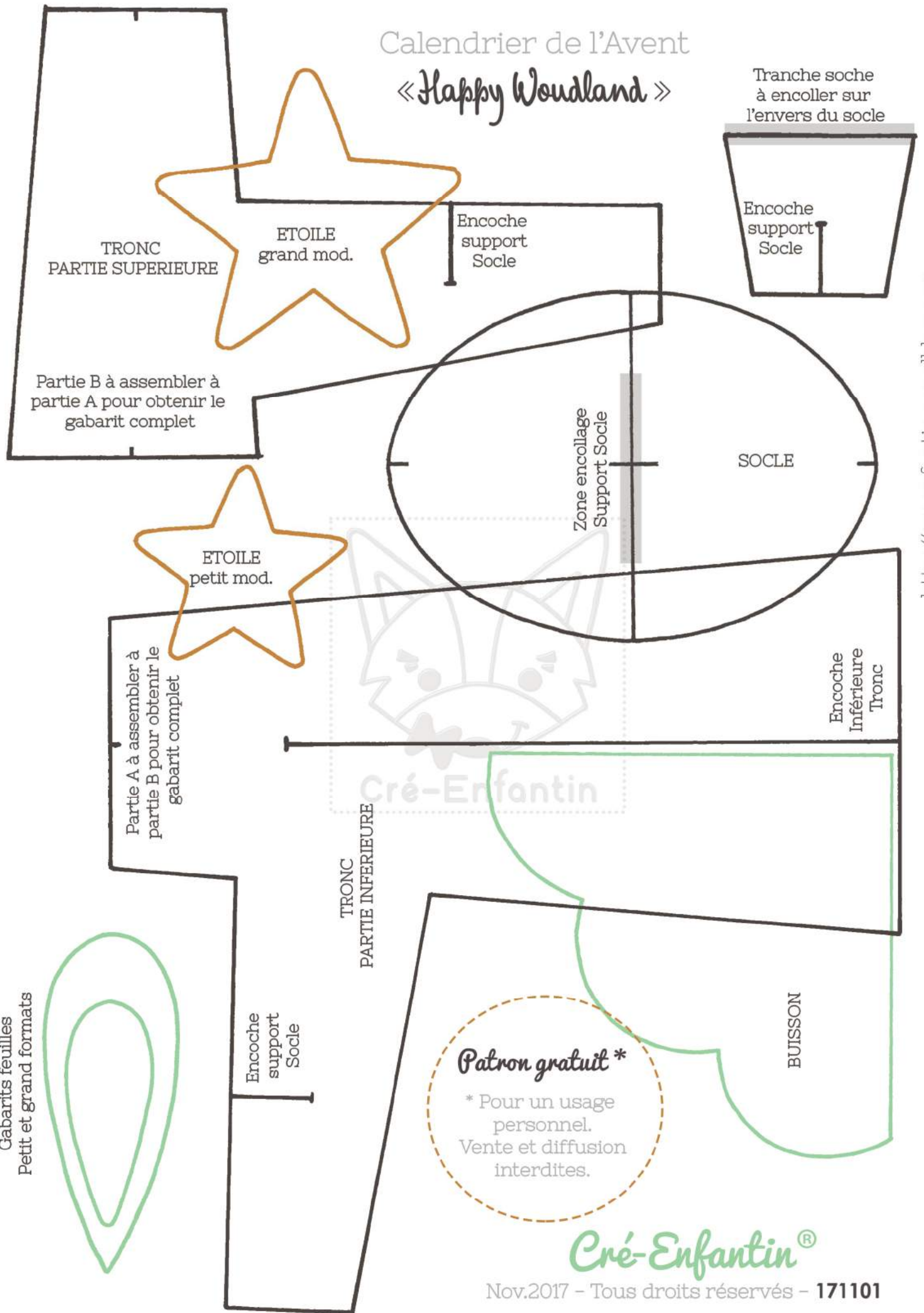
Etape 3

- 13 - Découper une dizaine de feuilles pour chaque arbre dans la cartoline de couleur, en alternant les teintes et les tailles.
 - 14 - Mettre en forme le fil aluminium pour créer une arche dont les extrémités seront bloquées dans les cannelures des 2 arbres.
 - 15 - Découper 3 étoiles (2P / 1G) dans le papier métallisé et les suspendre avec du fil, sur l'arche.
 - 16 - Reproduire et découper le titre dans du papier de couleur 180 g, selon la police choisie.
 - 17 - Achever la mise en forme en disposant ces derniers éléments à sa convenance.
-



Calendrier de l'Avent

« Happy Woodland »



<http://creenfantin.canalblog.com>

Patron gratuit *

* Pour un usage personnel.
Vente et diffusion interdites.

Cré-Enfantin®

Nov.2017 - Tous droits réservés - 171101