



TAILLE S – M – L

ECHANTILLON AIG. 5mm

10cm = 17m/22 rangs

MATERIEL

Taille : S - M - L

750-850-950 g de laine 65% laine – 35% alpaga (50g = 75 mètres)

aiguilles droites et circulaires 5mm

aiguilles droites et circulaires 4,5mm

Aiguille auxiliaire

POINTS EMPLOYES

JERSEY ENDROIT

COTES 2/2 : 2m endroit, 2m envers

COTES 2/3 : 2m endroit, 3m envers

POINT FANTAISIE :

Voir diagramme M.1 approprié à la taille. Le motif se tricote en rond.

AUGMENTATIONS:

Augmenter 1 m en faisant 1 jeté. Au rang suivant tricoter le jeté torse à l'end pour éviter un trou

DIMINUTIONS (devant & dos) :

Diminuer avant le marqueur, commencer 2 m avant le marqueur : glisser 1 m à l'end, 1 m end, passer la m glissée par-dessus la m tricotée.

Diminuer après le marqueur : 2 m ens à l'end.

ASTUCE POUR MESURER :

Étant donné le poids du fil, il est recommandé de suspendre l'ouvrage pour le mesurer, sinon il sera trop long une fois porté.

DOS ET DEVANT

Monter 208-232-248 m avec l'aiguille circulaire 4,5mm et tricoter 1 tour end et continuer en côtes, 2 m end/ 2 m env.

A 10 cm de hauteur totale, continuer avec l'aiguille circulaire 5mm en jersey, **EN MÊME TEMPS**, répartir 50-60-60 diminutions sur le 1er tour (on a 158-172-188 m). Placer un marqueur de chaque côté, espacés de 79-86-94 m l'un de l'autre – laisser les marqueurs suivre l'ouvrage au fur et à mesure. **PENSER À BIEN CONSERVER LA MÊME TENSION QUE POUR L'ÉCHANTILLON !**

A 12 cm de hauteur totale, - Voir ASTUCE POUR MESURER - diminuer 1 m de chaque côté des 2 marqueurs – voir DIMINUTIONS (= 4 diminutions).

Répéter ces diminutions de chaque côté 6-6-7 fois au total tous les 4-4,5-4 cm (on a 134-148-160-m).

A 38-40-41 cm de hauteur totale, augmenter 1 m de chaque côté des 2 marqueurs – voir AUGMENTATIONS (= 4 augmentations). Répéter ces augmentations 4 fois au total tous les 3,5-3-2,5 cm (on a 150-164-176 m).

A 52 cm de hauteur totale pour toutes les tailles, rabattre 10 m de chaque côté pour les emmanchures (c'est à dire 5 m de chaque côté des marqueurs) (il reste 65-72-78m pour le devant et pour le dos). Mettre en attente et tricoter les manches.

MANCHES

Monter 65-70-70 m avec les aiguilles doubles pointes 4,5mm. Tricoter 1 tour end, puis tricoter en côtes 2 m end/ 3 m env.

A 4 cm de hauteur de côtes, diminuer 1 m envers dans toutes les sections 3 m envers (on a 52-56-56 m). Continuer en côtes 2 / 2, jusqu'à 10 cm de hauteur totale. Continuer avec les aiguilles doubles pointes 5mm en jersey, **EN MÊME TEMPS**, répartir 12-16-14 diminutions sur le 1er tour (on a 40-40-42 m).

A 12-11-11 cm de hauteur totale, augmenter 2 m au milieu sous la manche. Répéter ces augmentations 10-11-12 fois au total tous les 3-3-2,5 cm (on a 60-62-66 m).

A 43-42-41 cm de hauteur totale, rabattre 10 m au milieu sous la manche = il reste 50-52-56 m. Mettre en attente et tricoter la 2ème manche.

FINITIONS

EMPIÈCEMENT :

Reprendre les manches sur la même aiguille circulaire que le dos et le devant, au dessus des mailles rabattues pour les emmanchures (on a 230-248-268 m)

Le tour commence désormais au milieu dos (en Taille S commencer à la m centrale, pour les 2 autres tailles, commencer entre les 2 m centrales).

Tricoter 2-0-2 cm jersey, **EN MÊME TEMPS**, au dernier tour, répartir 10-8-8 diminutions (on a 220-240-260 m). Continuer en suivant M.1 – voir diagramme approprié à la taille. Après M.1 il reste 99-108-117 m. Tricoter ensuite 1 tour les mailles comme elles se présentent, **EN MÊME TEMPS**, diminuer 1 m envers dans toutes les sections 3 m envers (on a 88-96-104 m), (= côtes 2 m end/2 m envers tout le tour).

RÉHAUSSE MILIEU DOS :

Commencer sur l'endroit au milieu dos et tricoter en côtes comme avant en allers retours ainsi : tricoter 29 m, tourner, glisser la 1ère m à l'end, serrer le fil et tricoter 57 m. Tourner, glisser la 1ère m à l'end, serrer le fil et tricoter 47 m, tourner, glisser la 1ère m à l'end, serrer le fil et tricoter 37 m. Tourner, glisser la 1ère m à l'end, serrer le fil et tricoter 27 m, tourner, glisser la 1ère m à l'end, serrer le fil et tricoter 17 m. Tourner, glisser la 1ère m à l'end, serrer le fil et tricoter le rang jusqu'au milieu dos.

COL :

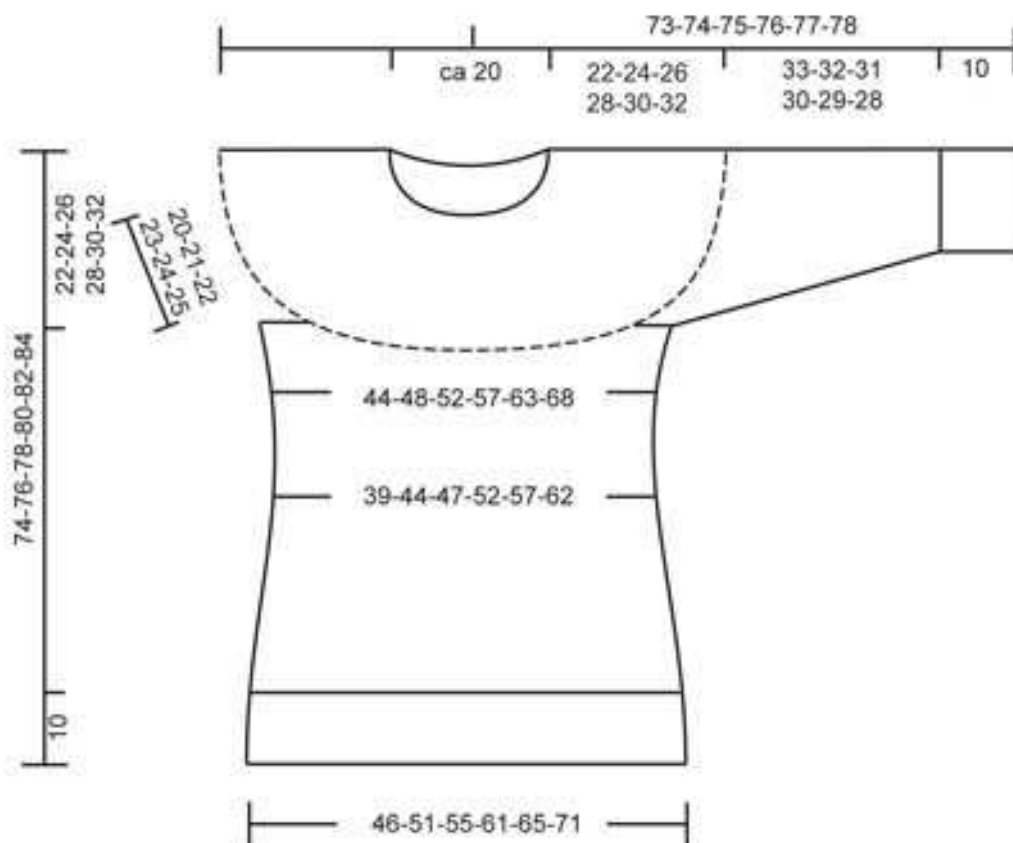
Placer un marqueur au milieu devant. Continuer avec la petite aiguille circulaire 4,5mm en côtes, en rond sur toutes les mailles jusqu'à ce que le col mesure 18 cm à partir du marqueur au milieu devant. Augmenter ensuite 1 m end dans toutes les sections 2 m endroit (= côtes 3 m end/2 m envers).

A 28 cm de hauteur de col, augmenter 1 m endroit dans toutes les sections 3 m endroit (= côtes 4 m end/2 m envers).

A environ 30 cm de hauteur de col (ou longueur souhaitée) rabattre simplement les mailles comme elles se présentent. Plier le col sur l'endroit.

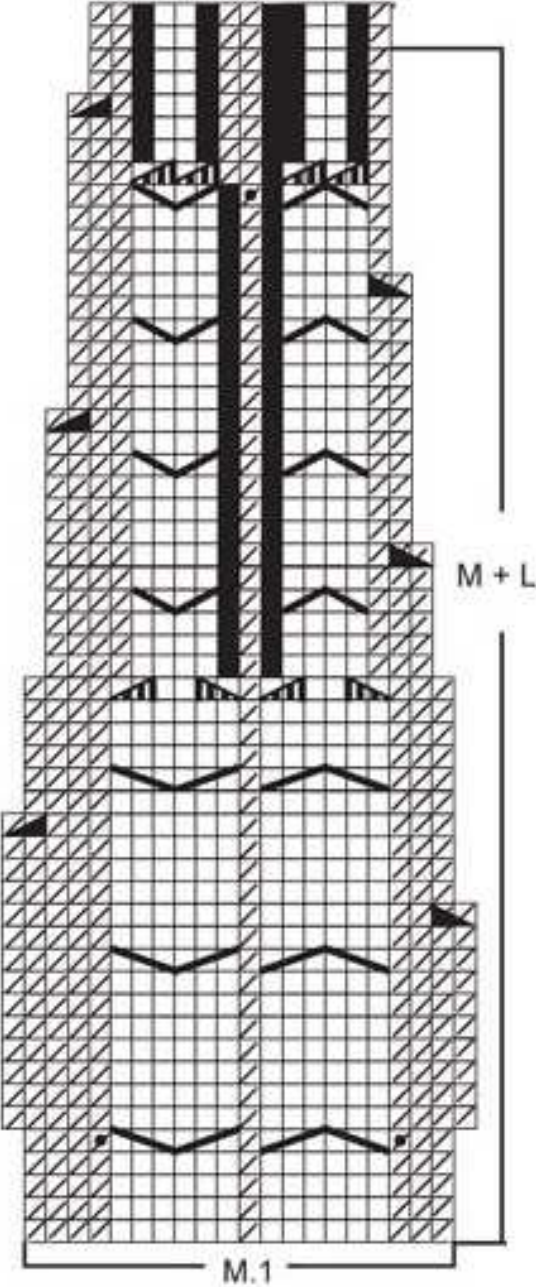
ASSEMBLAGE :

Fermer l'ouverture sous les manches par une couture.



- = 1 m end
- ▣ = 1 m env
- ◻ = tricoter 2 fois la même maille
- = pas de mailles, sauter cette case
- ▤ = glisser 1 m à l'end, 1 m end, passer la m glissée par-dessus la m tricotée
- ▥ = 2 m ens à l'endroit
- ▦ = 2 m ens à l'envers
- ▧ = 2 m ens torsé à l'envers
- ▨ = glisser 2 m sur l'aiguille auxiliaire derrière l'ouvrage, 2 m end, reprendre les 2 m en attente et les tricoter à l'end
- ▩ = glisser 2 m sur l'aiguille auxiliaire devant l'ouvrage, 2 m end, reprendre les 2 m en attente et les tricoter à l'end
- = glisser 3 m sur l'aiguille auxiliaire derrière l'ouvrage, 3 m end, reprendre les 3 m en attente et les tricoter à l'end
- = glisser 3 m sur l'aiguille auxiliaire devant l'ouvrage, 3 m end, reprendre les 3 m en attente et les tricoter à l'end

TAILLES M et L



TAILLE S

