

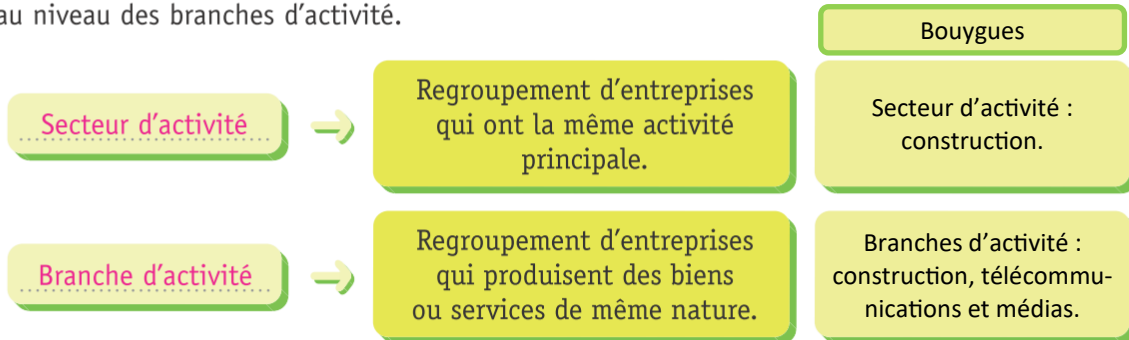
# Synthèse 2

## LE SECTEUR D'ACTIVITÉ

Le groupe Bouygues est organisé autour de trois activités : la construction (78,7 % du CA), les télécommunications (14,9 %) et les médias (6,4 %).

### 1 Les secteurs et les branches d'activité

Une entreprise est répertoriée dans un **seul secteur**, celui de son activité principale, mais elle peut comporter plusieurs **branches d'activité**. La plupart des accords professionnels sont conclus au niveau des branches d'activité.



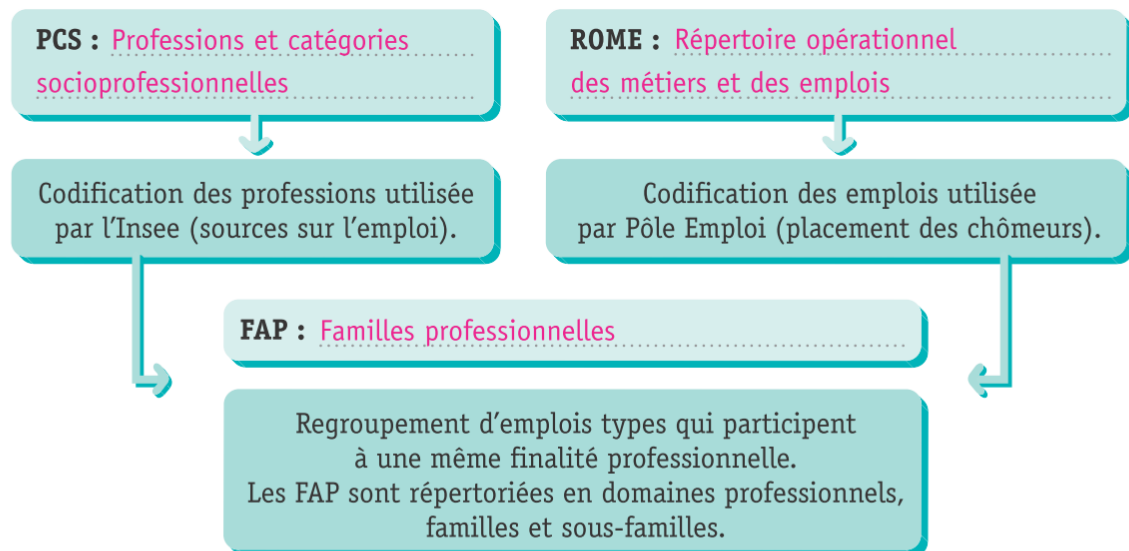
Vidéo Doc 1



L'Insee propose une **nomenclature d'activités française (NAF)**, élaborée principalement à des fins statistiques.

Voir Doc 2, puis question 2.

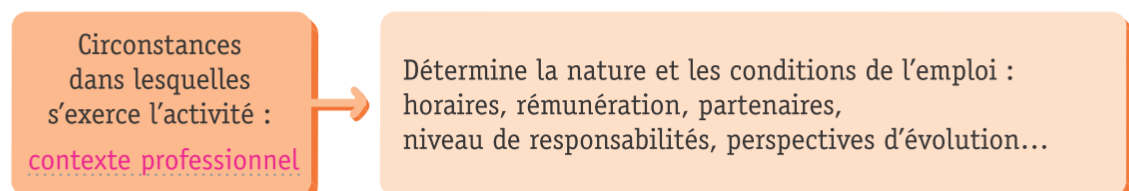
### 2 Les familles professionnelles



La **nomenclature FAP** est utilisée par exemple dans les études liées à l'emploi, aux besoins en formation, à l'observation des itinéraires professionnels.

Voir Doc 4, puis questions 4 et 5.

### 3 Le contexte professionnel



Voir Doc 5, puis question 6.