

Châle «Ariette»

Ambre Danicour



- Fournitures :**
- * une paire d'aiguilles circulaires n° 3
 - * 4 anneaux marqueurs
 - * 1 pelote de Cachemire et doupion de soie coloris santal de la boutique Isatinctoria
 - * 1 écheveau de «Vilaines» 100g, 800m, 70% bébé alpaga et 30% soie mulberry coloris: « songer au printemps japonais»
 - * 1 crochet n°3

- Légende :**
- end – endroit
 - AM – anneau marqueur
 - m – maille
 - env – envers
 - rg(s) – rang(s)
 - aug- augmentation
 - SS- surjet simple
 - x : signifie que le nombre de mailles va augmenter au fur et à mesure de l'avancée de votre patron.

Point Turc : multiple de 2 : répéter toujours ce même rang : 1m end *1jeté, 1SS à l'end * répéter de * à * jusqu'à 1m de la fin, 1 mend



*Monter 6 mailles avec le fil « Vilaines »

***Rang 1 et tous les rangs impairs** → 1m end- 1 jeté- **AM**- 1m end-**AM**- 1 jeté- x m end- 1jeté-**AM**- 1mend-**AM**- 1jeté- 1mend. (total de 4 aug par rang)

***Rang 2 et tous les rangs pairs** → toutes les mailles à l'envers. (pas d'aug)

Répéter ces 2 rangs, afin d'obtenir 20 rangs et 40 mailles en plus.

Au rg suivant, que nous appellerons **rg A**, prendre le fil cachemire et soie, tricoter 1mend, 1 aug intercalaire torse (plus couramment connu sous son nom anglais : M1L), x m end, 1aug intercalaire torse, 1 mend. (total de 2 aug par rang)

rg B : toutes les mailles à l'endroit

Refaire une fois 1 rg A et 1 rg B .

Vous avez à présent 4 mailles de plus sur vos aiguilles.

Répéter 5 fois ce schéma, en alternant 20 rgs 1 et 2 , et 4 rgs A et B.

Refaire 10 rgs 1 et 2 , **attention**,vous devez avoir un nombre de mailles **paires** sur vos aiguilles afin de commencer le point turc, pour les explications du point turc voir en page 1.

Vous pourrez retirer les AM .

DENTELLE :

Rg1 : 1mend-1jeté-point turc-1 jeté-1mend

Rg2 : 2mend-point turc-2mend

Rg3 :2mend-1jeté-point turc-1jeté-2mend

Rg4: 3mend-point turc-3mend

Rg5: 3mend-1jeté-point turc- 1 jeté-3mend

Rg6:4mend-point turc-4mend

Rg7 :4mend-1jeté-point turc-1jeté-4mend

Rg8 :5mend-point turc-5mend

Rg9 :5mend-1jeté-point turc- 1 jeté-5mend

Rg10 :6mend-point turc-6mend

Rg11 :6mend-1jeté-point turc-1jeté-6mend

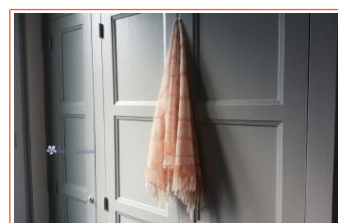
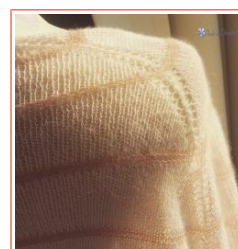
Rg12 :7mend-point turc-7mend

Rg13 :7mend-1jeté-point turc-1jeté-7mend

Rg14 :8mend-point turc-8mend

Rg15 :8mend-1jeté-point turc- 1 jeté-8mend

Rg16 :9mend-point turc-9mend



Rabattre comme ceci : tricoter 1m end – *1m end, passer l'aiguille gauche dans les 2m et les tricoter ensemble*,recommencer depuis * jusqu'à la fin du rang,

Il ne reste plus qu'à mettre les franges, **IMPORTANT : vous devez avoir l'endroit du châle devant vous,** couper 3 morceaux de fil « Vilaines » de 11 cm, les plier en deux, et à l'aide du crochet, insérer les 3 brins du côté de la boucle, dans la première maille lisière du bord, et insérer les extrémités dans la boucle et tirer (doucement, mais fermement, il faut que ça tienne), refaire l'opération toutes les 2 mailles lisières.

Bloquer votre châle.