

المدرسة الإعدادية بمنزل كامل فرض تألوفي ع—01—دد السنة الدراسية 2016/2015
 الأستاذ : فتحي خصيبة المادة : علوم الحياة الأرض المستوى : تاسعة أساسي
 الاسم : اللقب : 9 أساسي الرقم

الجزء الأول (12 نقطة)

التمرين الأول (4 نقاط)

ضع علامة (X) أمام الاقتراح السليم

X	الاقتراحات	التساؤل
	المخ	
	النخاع الشوكي	تكون المادة السنجابية
	الخلية العصبية	خارجية والمادة البيضاء
	العمود الفقري	داخلية في
	المستقبل الحسي	
	العضو المنفذ	تنشأ السائلة العصبية الحسية
	المركز العصبي	في مستوى
	الناقل الحسي	
	القزحية	
	الجسم الهدبي	تمتد الصلبة إلى الأمام لتكوّن
	الملتحمة	
	القرنية الشفافة	
	ملح الكالسيوم مع الحمض الأوتي	
	ملح الكلور مع أكسالات الأمونيوم	راسب أبيض يسود في
	ملح الكلور مع نترات الفضة	الضوء هو نتيجة تفاعل
	ملح الكالسيوم مع ماء اليود	

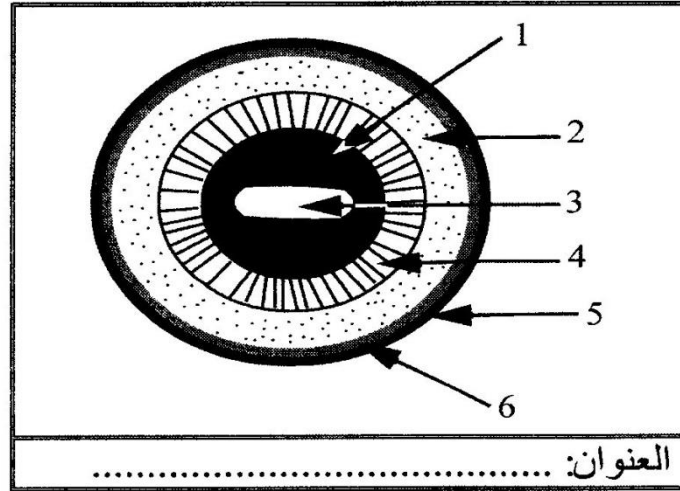
التمرين الثاني (4 نقاط)

حدد داخل الجدول رقم القارورة للكشف عن العنصر الغذائي المذكور مع ذكر النتيجة المرتقبة

رقم القارورة	1	2	3	4
الكاشف الكيميائي	حمض أزوتي	ماء اليود	محلول فهلنق	أكسالات الامونيوم
رقم القارورة		العناصر الغذائية	النتيجة المرتقبة	
.....		نشاء	
.....		سكريات	
.....		بروتينات	
.....		ملح الكالسيوم	

التمرين الثالث (4 نقاط)

نقطع العين عرضيا إلى نصفين , أمامي و خلفي وتمثل الوثيقة عدد 1 التالية أحد النصفين



1 - أكتب ما يناسب مكان الأرقام

2- أسند عنوانا للرسم

3- أذكر وظيفة الأعضاء المشار إليها بالأرقام 1 و6

العضو رقم 1

العضو رقم 6

الجزء الثاني (8 نقاط)

التمرين الأول (3 نقاط)

يمثل الجدول التالي مكونات بعض الأغذية (الحليب واللحم)

50 غرام من الغذاء	ماء (غ)	بروتينات (غ)	دهنيات (غ)	سكريات (غ)
الحليب	39	1.75	2	2.5
اللحم	30	8	10	0

1 - بين إن كان اللحم غذاء بسيطاً أو مركباً

.....

2 - أتمم ما يلي

تعتبر أغذية بناءة لأنها توفر الضرورية لـ

.....

3 - أحسب الطاقة التي توفرها 200 غ من الحليب

.....

.....

.....

.....

.....

التمرين الثاني (5 نقاط)

خرجت سلمى إلى الضيعة تتجول , فشاهدت نبات التين الشوكي , اقتربت منها لتلتقط ثمارها , أثناء القطف وخزتها شوكة فجذبت يدها بسرعة

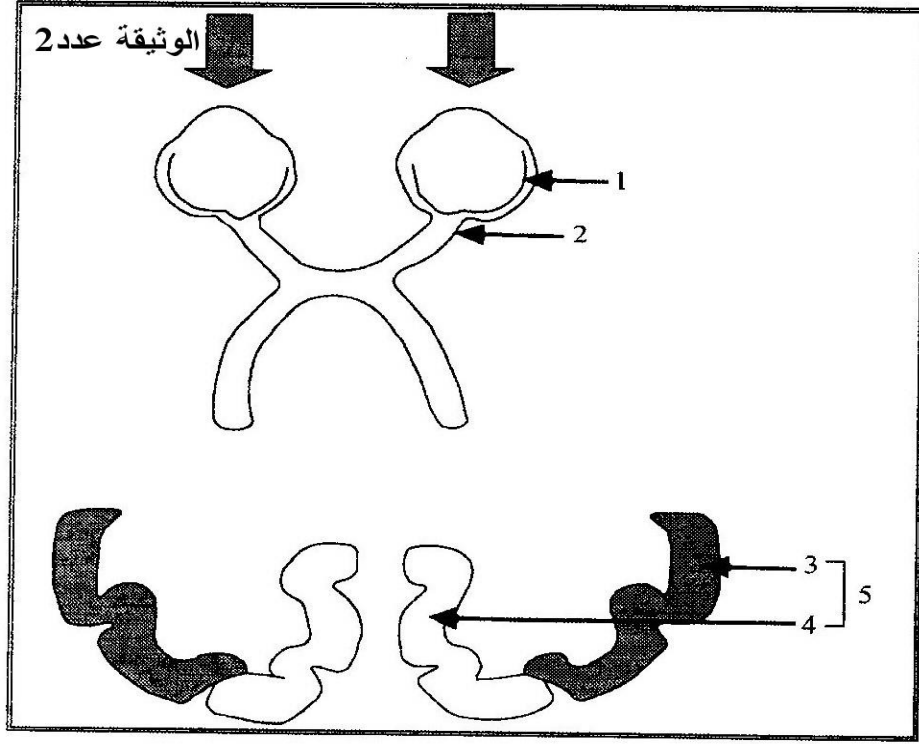
1 - تعرف إلى نوع الحركة الموافقة لكل فعل من الأفعال التالية (دون تعليل)

- قطف الثمرة

- جذب اليد

لمشاهدة الثمرة تتدخل عدة عناصر لتحقيق هذا الإحساس الشعوري

لتحديد هذه العناصر نقدم الوثيقة عدد2 التالية



2 - أتمم البيانات الناقصة ثم أكتب ما يناسب مكان الأرقام على الوثيقة عدد 2

3- جسم بواسطة أسهم مسار السيالة العصبية الحسية

4 - اذكر الآن بالتحديد العناصر المتدخلة في مشاهدة الثمرة

.....

5 - حرر فقرة توضح فيها تسلسل الأحداث انطلاقاً من دخول الضوء إلى العين

.....

.....

.....

.....

عملاً موفقاً

KhSiba fethi