

التمرين الأول:

1. عرف ما يلي:

(أ) الهواء الثمالي:

(ب) المصل:

(ت) الخضاب الدموي:

2. سطر تحت العبارات الصحيحة، وصحح الخاطئة.

- في مستوى الأسناخ الرئوية يمر الأكسجين من هواء السنخي إلى الدم.

- تمر الغازات التنفسية من الحيز ذي الضغط المرتفع إلى الحيز ذي الضغط المنخفض.

- على مستوى الأعضاء يلعب اللمف البيفرجي دور وسيط بين الدم والخلايا.

- جميع أعضاء الجسم تتنفس باستثناء القلب.

- الكريات الدموية البيضاء عددها في الدم أكبر من الكريات الحمراء.

التمرين الثاني:

تمثل الوثيقتين 1 و2 التبادلات الغازية التي تحدث على

كل من السنخ الرئوي والعضو.

1. ماذا يمثل كل من السهمين: 1 و2.

- السهم 1:

- السهم 2:

2. لون بالأحمر الأسهم التي تدل على وجود الأكسجين

وبالأزرق الأسهم التي تدل على ثاني أكسيد الكربون

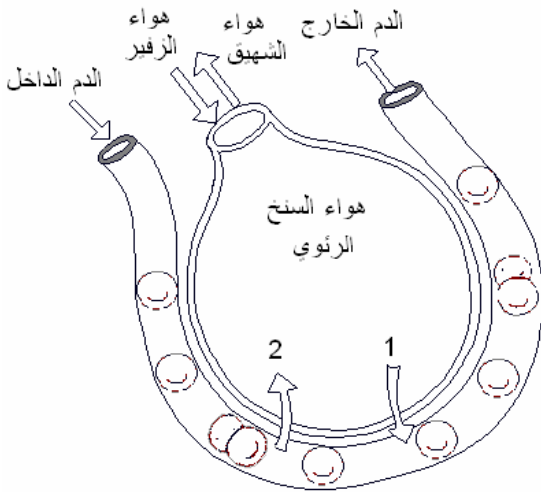
3. ما هي خصائص المساحة التي تفصل بين الدم والهواء؟

4. ضع أسماء لعناصر الوثيقة 2.

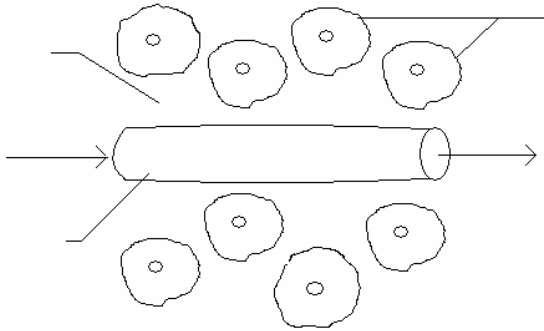
5. مثل على الوثيقة 2 بأسهم حمراء مسار الأكسجين وبأسهم

زرقاء مسار ثنائي أكسيد الكربون.

6. لون بالأصفر اللمف البيفرجي وأذكر دوره



الوثيقة 1: التبادلات على مستوى السنخ الرئوي



الوثيقة 2: التبادلات التي تحدث على مستوى العضو