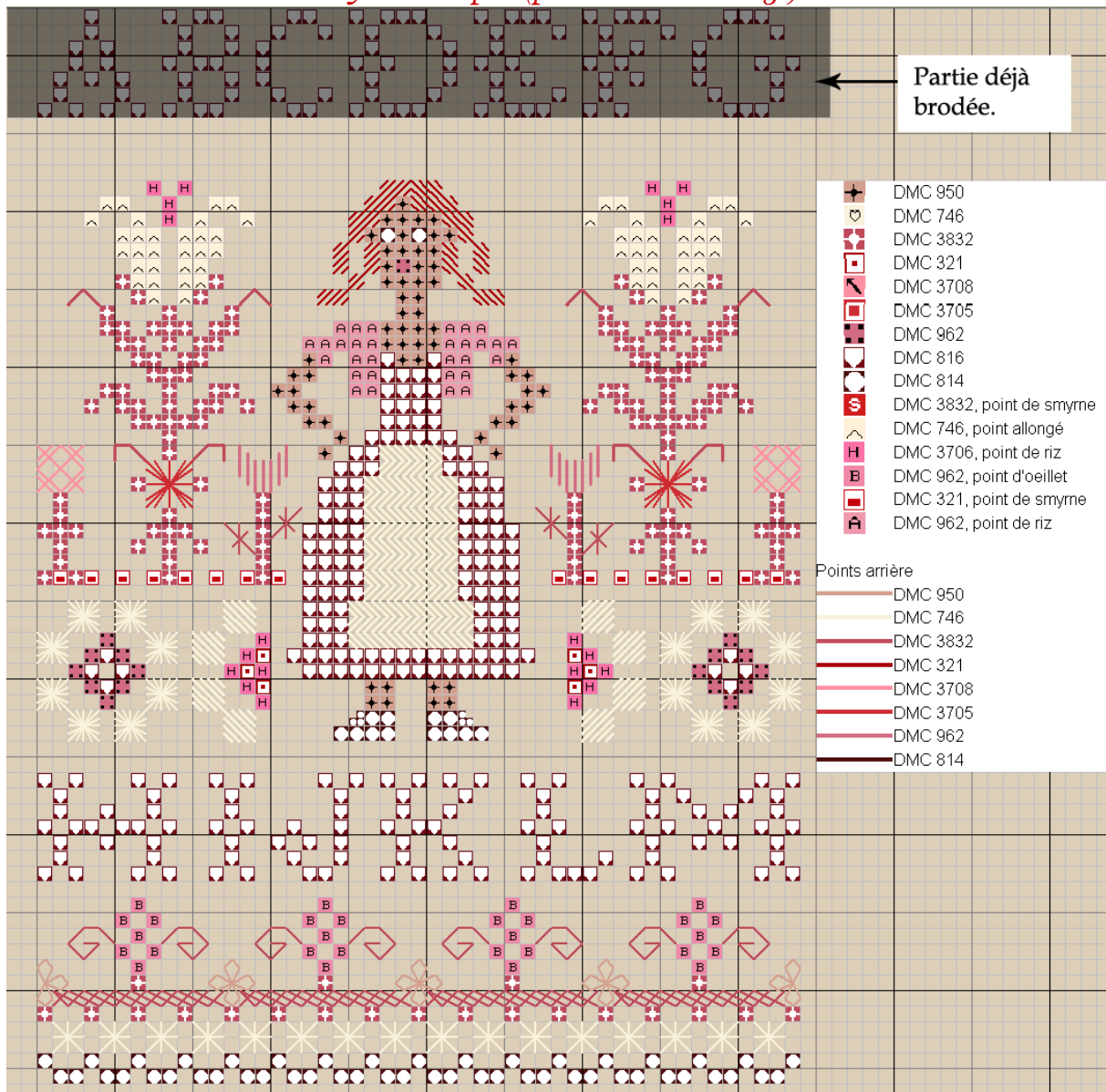


Mystère sampler (partie 2 version rouge)



Voici la 2 partie.

Cette partie est à broder à la suite de la première.

Prenez soin de laisser un espace de 4 points de croix (8 fils de trame de votre toile), entre les lettres de la partie 1 et le haut de la partie 2. (Voir le diagramme)

Les explications des points spéciaux commencent de haut en bas en suivant le diagramme.

A vos aiguilles !

Explications des points spéciaux :



Les pistils des 2 grandes fleurs, le gilet de la demoiselle, et les points des motifs situés au niveau des chaussures.

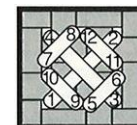


Point de riz à broder avec 1 brin de mouliné (voir les codes couleurs).



Les pétales de ces mêmes fleurs, sont des points de croix allongés. A broder avec 1 brin.

Point de Riz



Point de croix allongé

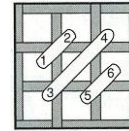


Explications des points spéciaux (suite) :



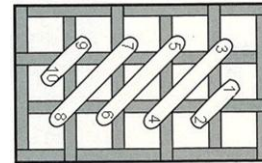
Les cheveux de la demoiselle.
Point de mosaïque, à broder avec 1 brin de mouliné 321. Suivre le sens des points, indiqués sur le diagramme.

Point de mosaïque



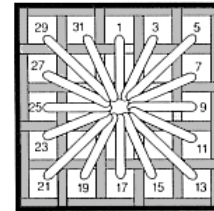
Le tablier de la demoiselle.
Point de cachemire, à broder avec 1 brin de mouliné 746. Suivre le sens des points indiqués sur le diagramme.

Point de cachemire



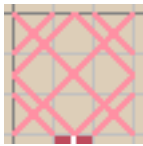
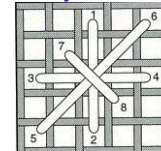
Points d'œillet, situés sur les tiges des 2 grosses fleurs. A broder avec 1 brin de mouliné n°3705.
Tirer un peu sur le fil afin de faire apparaître un petit trou au centre.
Attention, faire ce point sur 6 fils de trame. Le schéma ci-contre est là à titre d'exemple étant donné qu'il fait sur 4 fils de trame.

Point d'œillet



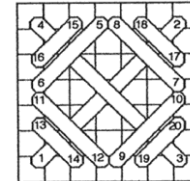
Point de smyrne en diagonale.
Ce sont les feuilles des fleurs situées de chaque côté de la demoiselle.
A broder avec 1 brin de mouliné n° 3832.

Point de smyrne en diagonale



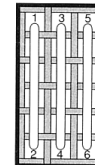
Point de riz double.
A broder avec 1 brin de mouliné n°3708.

Point de riz double



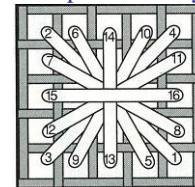
Point de satin.
A broder avec 2 brins de DMC n° 962.
Suivre le tracé sur le diagramme.

Point de satin



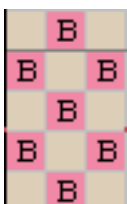
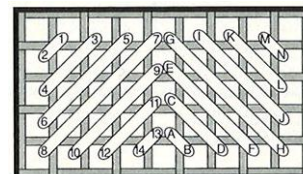
Double point de smyrne.
A broder avec 1 brin de DMC n°746.

Double point de smyrne



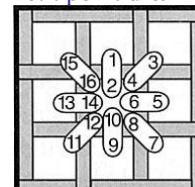
Point écossais.
A broder avec 1 brin de DMC n°746.
Attention à suivre le sens sur le diagramme.

Point écossais



Petit point d'œillet.
A broder avec 1 brin de mouliné n°3708.
Tirer un peu sur le fil afin de faire apparaître un petit trou au centre.

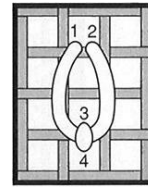
Petit point d'œillet





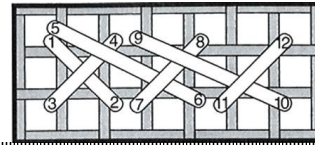
Point de bouclette.
A broder avec 1 brin de mouliné n°950.
Commencer par le centre chaque point et
cela 4 fois pour former les pétales.

Point de bouclette



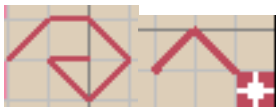
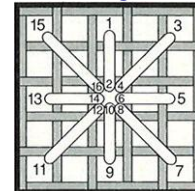
Point de croix natté.
A broder avec 1 brin de DMC n° 3832.

Point de croix natté

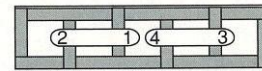


Point algérien.
A broder avec 1 brin de DMC n°746.
Tirer un peu sur le fil de façon à former
un trou au centre.

Point algérien



Point arrière.
Tous les points arrières sur les tiges,
feuilles des fleurs sont à broder avec 1
brin de DMC n° 3832.



*Voilà pour cette 2° partie.
Anne R, Tournicoton.*