

Nid d'ange pour poupées

Les cousettes de Zébulon



Pour une petite poupée (hauteur 28 cm)

- tissu extérieur : 26x24 (avant) et 40x24 (dos)
- doublure
- ouatine
- pressions résine

Attention, je n'ai pas mis les marges de coutures, il faut rajouter 5 mm, 1 cm, à vous de voir!



Pour le devant, j'ai choisi de coudre 3 bandes de tissus différents. (les coudre 2 par 2, envers contre envers, puis surpiquer sur l'endroit après repassage)



Si vous voulez faire des appliqués, c'est mieux de les thermocoller avec du double-face (si les tissus sont fins, ça vaut le coup d'entoiler le tissu sur lequel les appliqués sont cousus, ici le gris à étoiles blanches, très étirable). Et au passage, admirez ma super « plaque induction à repasser »!!!



Au point zig-zag ou boutonnière le plus court possible, coudre les appliqués (sans tirer sur le tissu, surtout s'il se déforme facilement!). Rentrer les fils, puis faire des nœuds sur l'envers.





Coudre le dos et l'avant du nid d'ange, endroit contre endroit. Puis retourner et repasser pour ouvrir les coutures



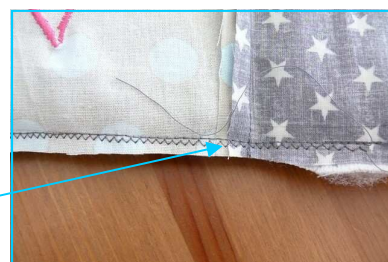
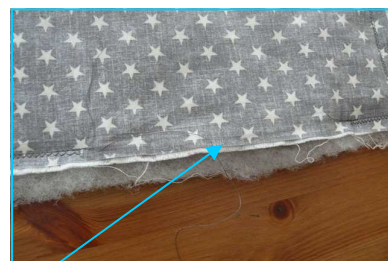
Placer endroit contre endroit l'extérieur ainsi formé contre la doublure, et couper celle-ci (je la coupe à ce moment là pour qu'elle soit aux bonnes dimensions, je me connais!)

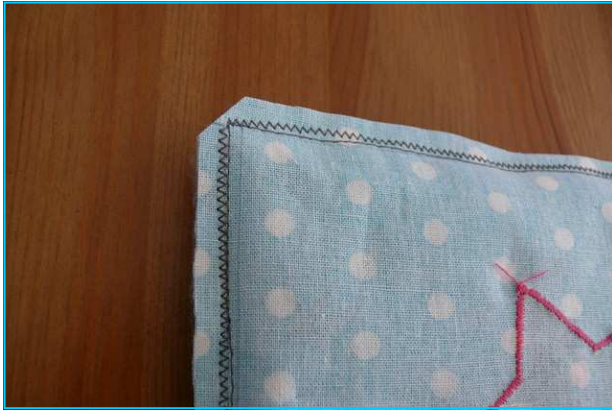


Dans l'ordre, épingler la ouatine, la doublure et l'extérieur, ces deux derniers face contre face. Si vous voulez insérer quelques rubans décoratifs, c'est maintenant!



Coudre au point droit assez long tout autour, en laissant une bonne ouverture pour retourner. Surfiler au point zig-zag.





Bien couper les angles, puis retourner par l'ouverture . Refermer le plus discrètement possible



Dernière étape, placer les pressions. J'en ai placée deux sur la capuche, trois sur le bas, et 4 sur le côté.



Et pourquoi pas une couverture maintenant?!

