

# Elections municipales 2008



**AGISSONS pour GONFARON**

# Culture et environnement

**Améliorer et valoriser  
l'environnement**

# Améliorer et valoriser l'environnement

Gonfaron, c'est :

Une richesse naturelle

Des lieux privilégiés

Mais aussi :

Un territoire menacé

# Une richesse naturelle

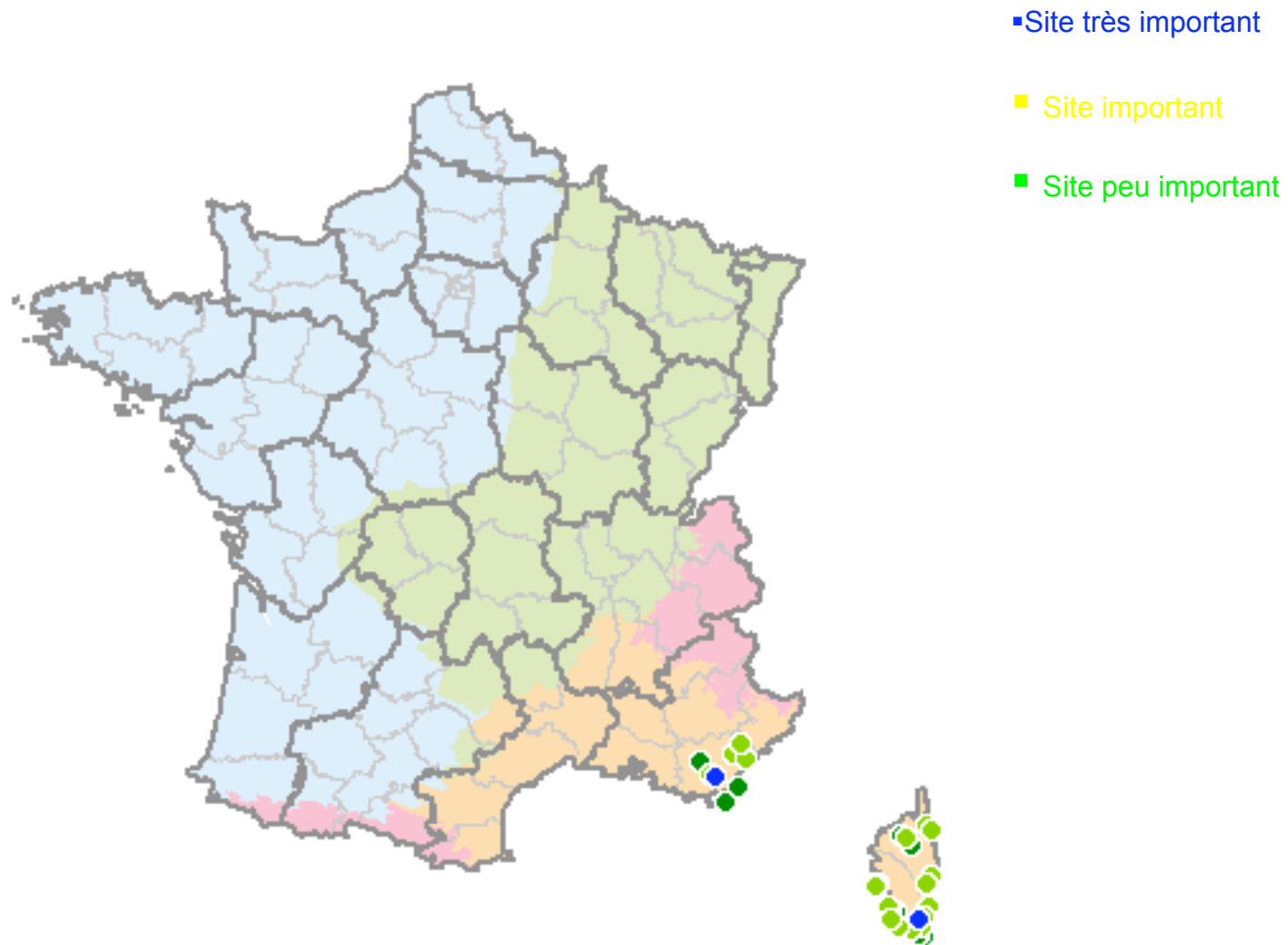




# Une richesse



# Tortues d'Hermann, répartition actuelle



Sources: ministère environnement Natura 2000

# Des lieux remarquables



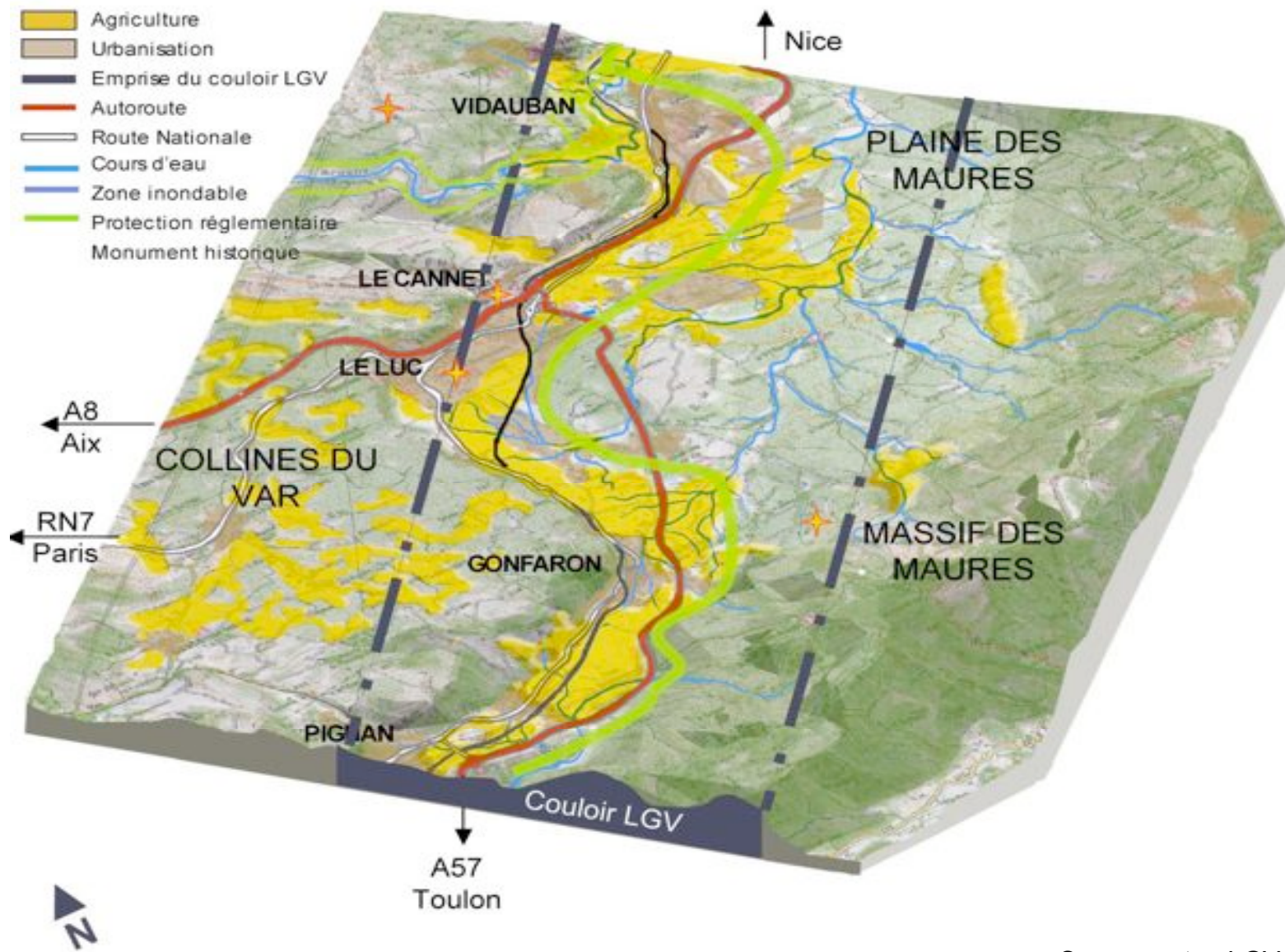


# Un territoire menacé



Sources: Var Matin Samedi 5 janvier 2008





Sources: stop LGV Coudon



Strasbourg, le 6 avril 2004

**T-PVS (2004) 2**

[tpvs02f\_2003.doc]

CONVENTION RELATIVE A LA  
CONSERVATION DE LA VIE SAUVAGE  
ET DU MILIEU NATUREL DE L'EUROPE

**d. Protection de la Tortue d'Hermann (*Testudo hermanni*) dans la plaine des Maures (France)**

La Société nationale de protection de la nature (SNPN) a de nouveau saisi le Secrétariat pour dénoncer les lacunes constatées au niveau de l'application du Projet d'intérêt général institué en 1997 pour assurer la protection de l'espèce ainsi que les diverses menaces qui pèsent sur l'espèce, en particulier le projet de construction du golf de Rouvède qui sera accompagné d'un complexe immobilier.

Aucune information n'a été reçue de la part du Gouvernement français concernant sa position à ce sujet.

# Un avenir agricole

- Les chiffres sont là : le Département du Var, premier département touristique de France pour le nombre de nuitées est aussi au cinquième rang des départements agricoles français.
- Cependant, le nombre de viticulteurs poursuit sa diminution, tandis que les surfaces de vignobles à faible rentabilité sont menacées par un marché foncier biaisé par la spéculation et la progression de l'immobilier.
- Un président de la CA souligne les vulnérabilités qui mettent en péril le futur: « ***la pression considérable sur le foncier sous l'influence de la progression démographique*** »

# Quatre scénarios

- « ***Des Villes et des Jardins*** ».
  - Augmentation de la démographie = atout
  - Diversification des productions
  - Agriculture entretien de l'espace
  - Collectivités réactives pour préserver l'espace agricole
- « ***La Californie provençale*** ».
  - Agriculture industrielle
  - Spécialisation sur deux produits (vins et fleurs)
  - Collectivités concernées préservent l'espace agricole, les autres construisent



# Un avenir agricole

- « ***Les Terroirs qui gagnent*** ».
  - Attitudes motrice des collectivités et positive du monde agricole
  - Valorisation des terroirs provençaux
  - Les territoires valorisent leurs terroirs avec une forte politique de promotion
  - Le foncier à vocation agricole est fortement défendu par les élus des collectivités comme partie intégrante de leur stratégie

# Ce que nous ne voulons pas

## « *La fin des agriculteurs* »

- Pression urbaine
- Sanctuarisation des espaces naturels
- Disparition du foncier agricole:
  - Alpes-Maritimes, Bouches du Rhône
- Collectivités passives sans anticipation: deux phases
  - ❑ Forêt gagne de l'espace notamment en proximité urbaine, les incendies même de moyenne ampleur menacent les biens et les personnes
  - ❑ Pour préserver la forêt contre l'incendie, les collectivités investissent pour installer des vignes et des troupeaux en forêt



Sources SDIS 83

# Gérer les risques- Sauver la forêt

- 2 000 hectares à protéger et à préserver
- Véritable ressource naturelle indispensable à l'homme et à la biodiversité
- Un potentiel économique et touristique insuffisamment exploité
- Abandon de nombreuses parcelles
- Risques d'incendie



# Les Maures



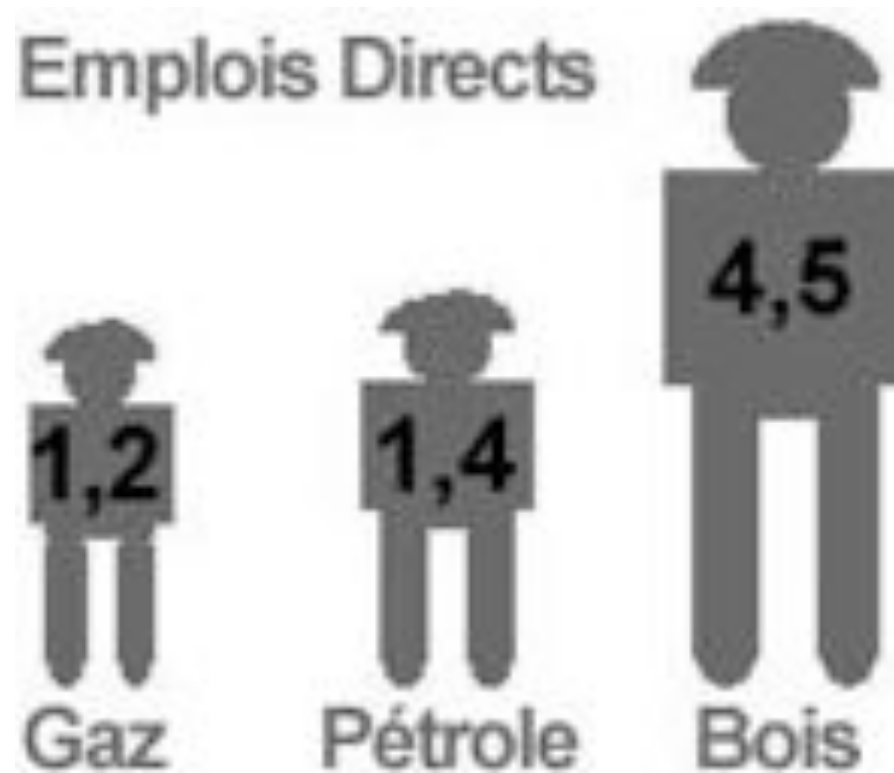
# Des pistes pour AGIR

- Filière bois énergies
- Cultures arboricoles
- Silvo-pastoralisme
- Ouverture et accessibilité de la forêt
- Information-formation

# Filière bois

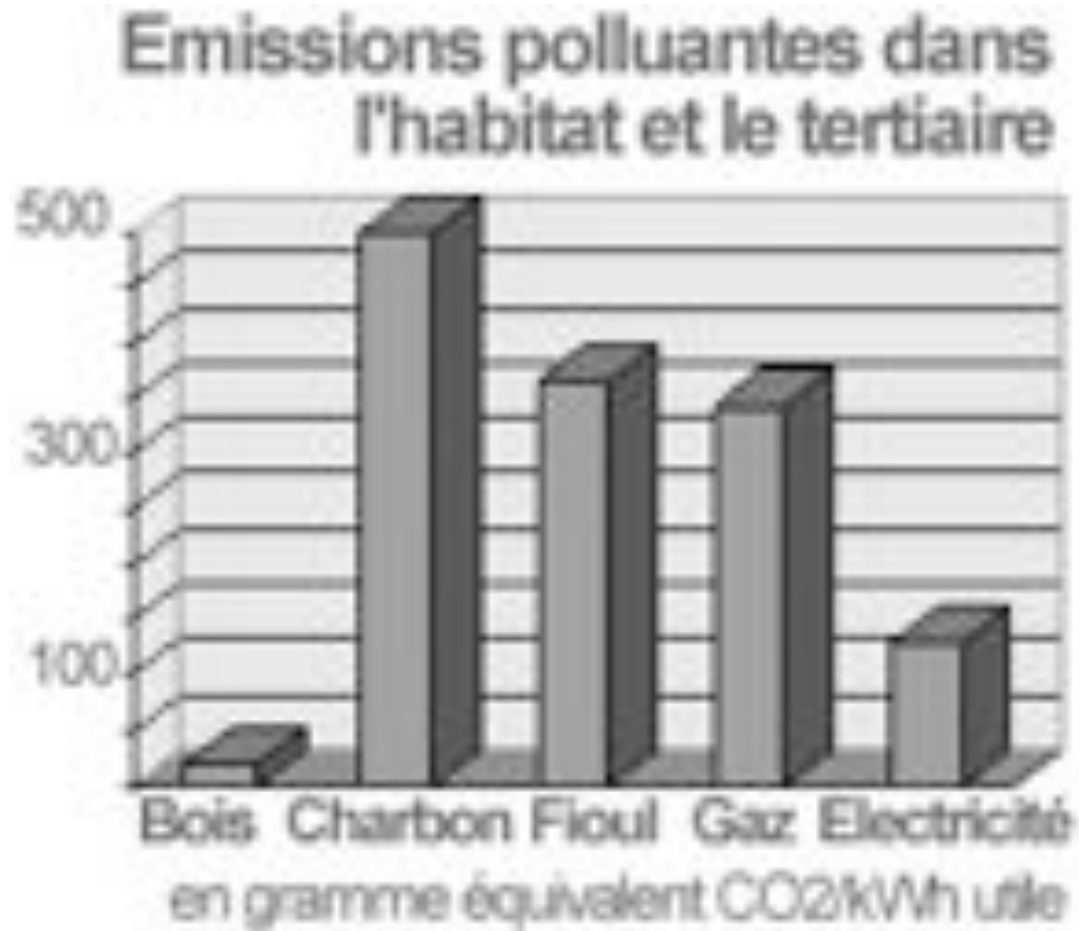


Emplois directs pour 1000 tep produites ou distribuées  
(source : *Biomasse Normandie*)





L'utilisation de 4 m<sup>3</sup> de bois énergie permet d'économiser 1 tonne de pétrole (tep), et d'éviter en moyenne l'émission de 2,5 t de CO<sub>2</sub> dans l'atmosphère.



Sources biomasse Normandie

# Gérer les déchets

Aujourd'hui:

- Pas de tri sélectif individualisé sur la commune
- Aucune information pratique sur le tri
- Un centre de stockage monstrueux « le mont bordille » au milieu d'une réserve naturelle
- Des décharges sauvages en augmentation



# Pour recycler, il faut trier !

Bouteilles et flacons en plastique



Boîtes métalliques, briques, cartonnettes, journaux



Collecte de bac à couvercle jaune

Lundi

Mardi

Mercredi

Jeudi

Vendredi

Samedi

Bouteilles, pots, bocaux en verre



Collecte de bac à couvercle vert

Lundi

Mardi

Mercredi

Jeudi

Vendredi

Samedi



# Nos priorités

- Instauration du tri sélectif individualisé
- Création au sein de la collectivité d'un service spécifique au tri des déchets
- Obtenir une diminution à la source du tonnage des déchets
- Des centres de traitement des déchets au niveau de chaque territoire

# L'eau, l'élément vital







C'est où?



# Un constat accablant

## Effets de la sécheresse

- Malgré les dernières pluies:
  - Bonne-Cougne ne s'est pas rempli
  - L'Issole n'a pas coulé
- Disparition du Lac de Besse
- Forages à sec

## Un réseau communal défaillant

- 40 % de fuites
- Une station d'épuration polluante
- Des ressources mal exploitées
- Pas de récupération des eaux de pluie



# Et pourtant...

Des projets inquiétants:

- Un golf toujours d'actualité
- Une ligne LGV
- Une démographie galopante
- Des pompages sauvages et débridés

Une eau de plus en plus chère...

# Nos propositions

- **Préserver l'eau** en éliminant toutes les sources de pollutions
- **Economiser l'eau** en rénovant le réseau, en sensibilisant la population
- **Trouver de nouvelles ressources**, récupération des eaux de pluie, retraitement des eaux usées collectives et individuelles, branche 4 du canal de Provence
- **Gestion publique de l'eau et de l'assainissement**

# La liberté de se déplacer

- Une traversée du village inadaptée:
  - Dangereuse. Polluante.
  - Bruyante. Dégradée.
- Un trafic équivalent à avant l'autoroute:
  - 8 000 à 11 000 véhicules par jour
- Un village asphyxié:
  - Une circulation piétonne ou cycliste impossible
  - Le cœur du village figé par cette route

# Des propositions

- Mettre en place rapidement le projet d'aménagement de la traversée du village
- Mettre en place les rond-point aux entrées du village, un plan de circulation autour des écoles
- Etudier le projet de déviation et la possibilité d'un transport collectif propre
- Sensibiliser au covoiturage, à la sécurité routière

# Se déplacer pour travailler

- En concertation avec la région:
  - Améliorer le trafic TER
  - Aménager le parking de la gare
- En concertation avec la région, le département, la communauté de communes:
  - Développer le transport collectif routier
  - Créer un service de transport intercommunal



# Action culturelle

- Découvrir, s'ouvrir aux autres, s'enrichir, s'exprimer, créer, s'épanouir, se détendre
- Valoriser le village, son identité et ses habitants
- Aider nos enfants à réussir
- Reconnaître et soutenir le milieu associatif

# Action culturelle

- Informer de toutes les initiatives
- Créer un lieu d'expressions et de rencontres
- Réaliser une programmation annuelle des manifestations et des spectacles
- Toucher tous les publics par une diversification des activités
- Concevoir et diffuser un annuaire associatif sans discrimination